

No:KN2000M

リゾートマンション

開放感、爽快感、リゾート感

函南町 ベラヴィスタ南箱根

1,530万円



- ☆ 緑豊かで雰囲気の良い南箱根ダイヤモンド内に建つリゾートマンションのベラヴィスタ南箱根。大きなリビング窓からの景色は、人工物を感じないダイナミックな富士景色。色んな富士山が綺麗だろうな～
- ☆ お肌が綺麗になり、とても温まる温泉。戸別温泉でいつでも温泉が楽しめます。水道水は柿田川の美味しい湧水が水源。屋内プール、アスレチックルーム、サウナ、リゾート施設も充実。
- ☆ 令和1年内装リフォーム済の美室、令和5年にさらに浴室、キッチンもリフォームしました。20帖を超える、リビングには薪ストーブも楽しめる広々と空間、2LDKの間取りはご定住にも適した造り。
- ☆ ペットがいらっしゃる方も安心(規約あり)。管理の行き届いたマンションは管理組合もしっかりしています。



所在地: 静岡県田方郡函南町平井1753-1630

敷地面積: 20,889.24 m² 6,319 坪
構造: 鉄筋コンクリート12階建

築年月: H4/9/1 築年数: 31.5 年

施工: (株)熊谷組
管理委託: (株)伊豆急ハウジング

全戸数: 121戸 2XX号間取: 21LDK

床面積(登記簿): m²(坪)

床面積(壁芯): 96.07 m²(29.06坪)

バルコニー: 9.88 m²(2.98坪)

管理費: 27,090 円/月

修繕積立金: 17,290 円/月

水道代: 1,500 円/月

温泉代: 180 円/月

環境整備費: 1,400 円/月

合計: 47,460 円/月

温泉大浴場: 無 大浴場: 無 ペット: 可

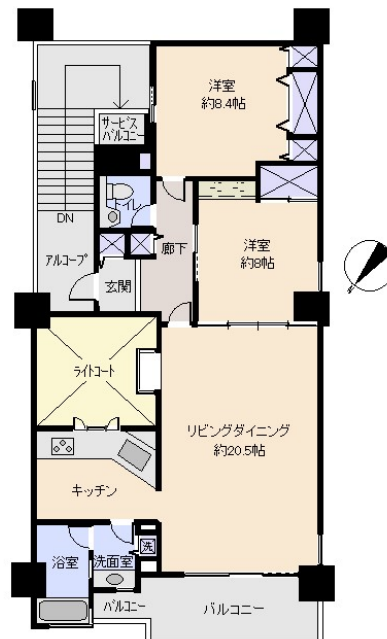
各戸温泉: 有 プール: 有屋内 ネット: 未調査

駐車場: 共用 無料

交通: 熱海 駅 約15 Km

バス停: 徒歩 分

海: 望む 富士山: 一望 日当たり: 普通
地勢: 緩斜面 菜園: 不適 生活便: 普通



※図面と現況に相違がある場合は現況を優先いたします。

※土砂災害警戒区域外

静岡県宅地建物取引業会員・静岡県知事(8)7587
◇下田本店
〒415-0021 静岡県下田市1丁目1-5ホワイトビル2F
フリーダイヤル 0800-888-4511
TEL:0558-23-4511 FAX 0558-23-6110

伊豆の不動産情報館
www.izutaiyo.co.jp
伊豆太陽ホーム
株式会社

◇熱海店
〒413-0011 静岡県熱海市田原本町6-7角屋ビル2F
フリーダイヤル 0120-86-0679
TEL:0557-86-4150 FAX:0557-83-4835

■取引態様
媒介

■担当
熱海店