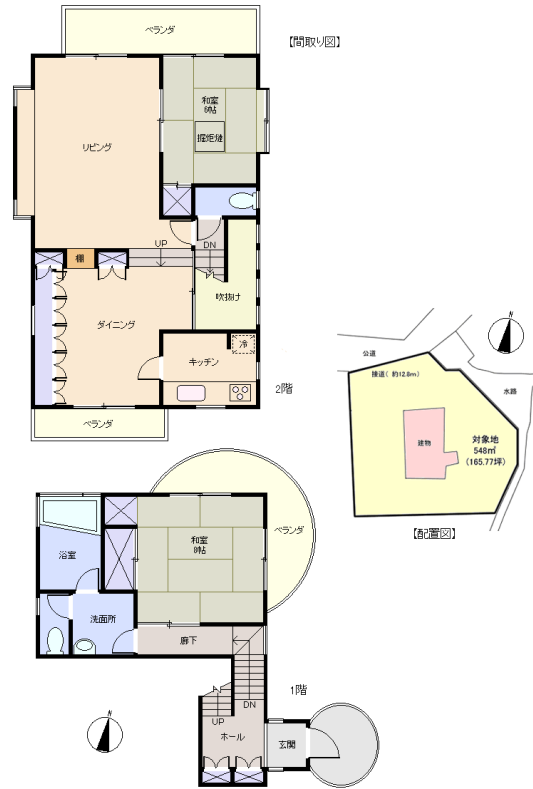


物件 No: KN5157H

売別荘 函南町 南箱根ダイヤモンド 880万円



- ☆ ーdesigner houseーオシャレに暮らしを楽しむデザイナーズハウス。
- ☆ 曲面がとても優しく感じられる玄関ポーチ、木のぬくもり感じる玄関ホール、アール天井に間接照明でおしゃれな空間、優しい光と取り込むトップライト
- ☆ ゆったとしたベランダ、窓の景色は綺麗な緑・・・、拘りの浴室(温泉権付。)など遊び心溢れる造り。
- ☆ 管理体制が整い、レストランや売店、テニスコートなどの施設も充実した別荘地で、長期滞在やご定住にもおすすめです。



所在地: 静岡県田方郡函南町平井
 区画No: 地目: 原野
 地積: 548平方メートル(165.77坪)
 構造: 木造 亜鉛メッキ鋼板葺 2階建 築年数: 28.7年 間取り: 2LDK
 床面積: 1F: 28.98㎡
 2F: 68.54㎡
 : ㎡
 計: 97.52㎡ 29.49坪
 築年月: 昭和63年10月
 道路: 北側幅員 8 m m接道
 その他: 電気: 東京電力 水道: 公営 ガス: プロパン 排水: 個別浄化槽
 駐車場: 有 管理費等: 管理費84,909円/年・水道基本料4,320円/2ヶ月毎(20立方まで) 超過料1立方毎237円・浄化槽保守点検費8,208円/年・温泉権1口付 更新料(1口)43.2万円※10年毎・名義変更料10.8万円 使用料2,484円/月(10立方まで、超過料324円/立方毎) ・温泉権利平成29年10月15日迄
 温泉: 有 標高: 約 475 m
 最寄り駅: 熱海駅 13km 車で26分

海: 見えない	富士山: 見えない
日当り: 普通	生活便: 普通
地勢: 緩斜面	菜園: 適

※図面と現況に相違がある場合は現況を優先いたします。

※土砂災害警戒区域外

静岡県宅地建物取引業会員・静岡県知事(6)7587
 ◇下田本店 〒415-0016 静岡県下田市中488-1
 フリーダイヤル 0800-888-4511
 TEL: 0558-23-4511 FAX: 0558-23-6110

伊豆の不動産情報館
www.izutaiyo.co.jp



◇熱川店 フリーダイヤル 0120-315-625
 〒413-0302 静岡県賀茂郡東伊豆町奈良本1246-73
 TEL: 0557-22-2288 FAX: 0557-22-0062

◇熱海店 フリーダイヤル 0120-86-0679
 〒413-0011 静岡県熱海市田原本町6-7角屋ビル2F
 TEL: 0557-86-4150 FAX: 0557-83-4835

■取引態様
媒介

■担当
熱海店