

物件 No: KN5187H

# 売戸建 函南町 南箱根ダイヤモンド 2,200万円



- ☆ お気に入りの場所持ちませんか？。天井高く開放感ある自慢のリビングルーム・・・窓から望むパノラマ眺望、富士山・箱根連山・夜景・駿河湾を一望します。
- ☆ 南側・北側両面道路、道路よりフラットに建物へ入れます。南側からは暖かい陽射しが入り、北側は雄大な景色が楽しめます。窓をあければ、清々しい風が通り抜けます。
- ☆ 大勢でのご利用も可能な、ゆったりとした広さが魅力。1Fテラスではバーベキューも出来そうです。富士山一望のビューバス。温泉権利付きでいつでも上質な温泉が楽しめます。明るい時に入りたい・・・
- ☆ 建物北側は庭もあり、庭造りも面白そう。堅牢な鉄骨基礎部分は、広いスペースがあり何か趣味などが楽しめそうです。



所在地: 静岡県田方郡函南町平井  
 区画No: 地目: 原野  
 地積: 261平方メートル(78.95坪)

構造: 木造 スレート葺 3階建 築年数: 25.9年  
 間取り: 4LDK+ロフト

床面積: 1F: 70.23㎡  
 2F: 61.42㎡  
 3F: 22.58㎡

計: 154.23㎡ 46.65坪

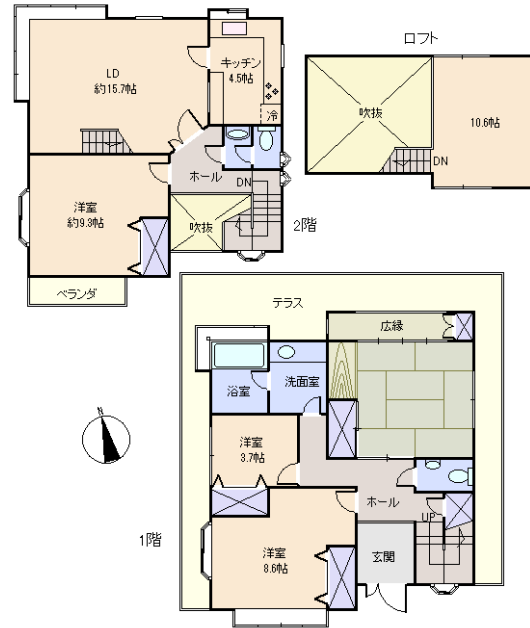
築年月: 平成4年4月

道路: 南・側幅員 4.5 m m接道

その他: 電気: 東京電力 水道: 公営 ガス: プロパン  
 排水: 個別浄化槽 駐車場: 有 管理費等: 管理費69,076円/年・浄化槽保守点検費8,208円/年  
 温泉使用料2,484円(月額・税込) 温泉供給契約の名義変更料108,000円 更新料

温泉: 有 標高: 約 500 m  
 最寄り駅: 熱海駅 14km 車で20分

海: 望む 富士山: 一望  
 日当り: 普通 生活便: 普通  
 地勢: 傾斜 菜園: 適



※図面と現況に相違がある場合は現況を優先いたします。

※土砂災害警戒区域外

静岡県宅地建物取引業会員・静岡県知事(7)7587

◇下田本店 〒415-0016 静岡県下田市中488-1

フリーダイヤル 0800-888-4511

TEL: 0558-23-4511 FAX: 0558-23-6110

**伊豆の不動産情報館**  
 www.izutaiyo.co.jp



◇熱川店 フリーダイヤル 0120-315-625  
 〒413-0302 静岡県賀茂郡東伊豆町奈良本1246-73  
 TEL: 0557-22-2288 FAX: 0557-22-0062

◇熱海店 フリーダイヤル 0120-86-0679  
 〒413-0011 静岡県熱海市田原本町6-7角屋ビル2F  
 TEL: 0557-86-4150 FAX: 0557-83-4835

■取引態様  
 媒介

■担当  
 熱海店