

No: KN5216R

賃貸住宅

函南町 南箱根ダイヤモンド

12万円



☆ 都心より車で近く、管理体制の良さと個性豊かな建物が建ち並び、ゆとりを感じさせる別荘地。

☆ 管理の行き届いた南箱根ダイヤモンド別荘地。緑に囲まれた静かな環境です。春は桜並木が美しい。

☆ 別荘地内にレストラン、ショッピングセンター、プール、テニスコート公園、多目的ホール等あります。

☆ 2世帯・企業保養所にも対応する余裕の間取。富士山を望みます。管理センターも近い。



所在地: 静岡県田方郡函南町丹那

区画No: 地目: 宅地

地積: 370.51平方メートル(112.07坪)

構造: 木・鉄筋コンクリート造 スレート葺 3階建
築年数: 29.1年 間取り: 2LDK×2+4室

床面積: 1F: m²

2F: m²

延べ: 349.14m²

計: 349.14m² 105.61坪

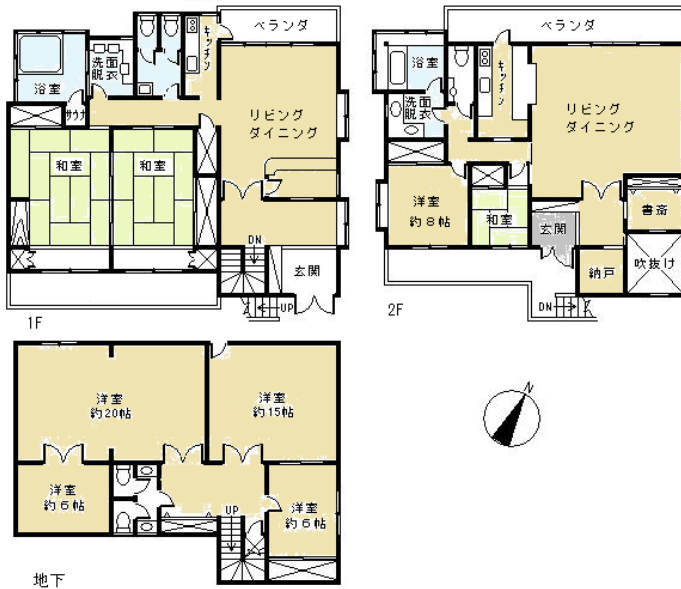
築年月: 平成4年3月

道路: 北側幅員 4 m m接道

その他: 電気: 東京電力 水道: 公営 ガス: プロパン
排水: 個別浄化槽 駐車場: 有 管理費等: 敷金2ヶ月 礼金1ヶ月 仲介手数料1ヶ月(消費税別)
火災総合保険2万円/年 家賃保証契約要 初回賃料50% 以降10,000円/年毎 水

温泉: 可 標高: 約 m

最寄り駅: 熱海駅 車で20分



※図面と現況に相違がある場合は現況を優先いたします。

海: 見えない	富士山:
日当り: 良い	生活便: 普通
地勢: 平坦	菜園: 適

静岡県宅地建物取引業会員・静岡県知事(7)7587
◇下田本店
〒415-0021 静岡県下田市1丁目1-5ホワイトビル2F
フリーダイヤル 0800-888-4511
TEL: 0558-23-4511 FAX: 0558-23-6110

伊豆の不動産情報館
www.izutaiyo.co.jp
伊豆太陽ホーム
株式会社

◇熱海店
〒413-0011 静岡県熱海市田原本町6-7角屋ビル2F
フリーダイヤル 0120-86-0679
TEL: 0557-86-4150 FAX: 0557-83-4835

■取引態様
媒介
■担当
熱海店