

No: KN7004H

売別荘

開放的な時間を過ごす

函南町 南箱根ダイヤランド

1,700万円



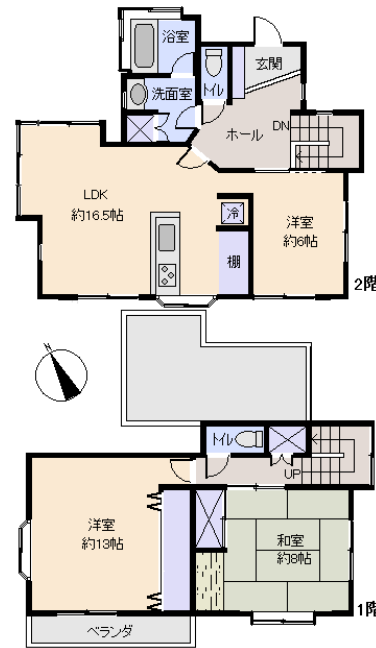
- ☆ 綺麗な富士山・夜景・箱根連山を一望、開放感が素晴らしい。広いウッドデッキで、みんなでバーベキューも気持ちよさそう。
- ☆ 明るい環境、陽当たり良く暖かい。浴室は綺麗な色が楽しめる伊豆石を使用し、夜景を見ながら温泉を楽しめます。建物は大事に利用されているので、そのままご利用いただけます。
- ☆ 敷地内の楽しみ、梅・柿・夏みかん・ビワ・フキ・ミョウガ、シソ、ミツバ、ハーブ、金木犀、ツツジ、ツバキ、桜、フジ、オオデマリ、バラ、スズランなど、
- ☆ 2階和室から洋室に変更。玄関ドア交換。大型のベランダは2021年にメンテナンス済み。2019年エントランス三和土をタイルに変更。屋根メンテナンス済み。購入時庭の造成・整備済み



所在地: 静岡県田方郡函南町平井
 区画No: 地目: 宅地
 地積: 293.79平方メートル(88.87坪)
 構造: 木造 スレート葺 2階建 築年数: 31.2年
 間取り: 3LDK
 床面積: 1F: m²
 2F: m²
 延べ: 113.8 m²
 計: 113.8 m² 34.42 坪
 築年月: 平成3年4月
 道路: 北・側幅員 5 m m接道
 その他: 電気: 東京電力 水道: 公営 ガス: プロパン
 排水: 個別浄化槽 管理費等: 管理費72,644円/年 ・水道基本料4400円/2ヶ月 ・温泉基本料2,530円/月 ・温泉権利付(2026/8/17迄)

温泉: 有 標高: 約 533 m
 最寄り駅: 熱海駅 15km 車で30分
 バス停: 高原 0.06Km 1分

海: 見えない	富士山: 一望
日当たり: 良い	生活便:
地勢:	菜園: 適



※図面と現況に相違がある場合は現況を優先いたします。

※土砂災害特別警戒区域内



静岡県宅地建物取引業会員・静岡県知事(8)7587
 ◇下田本店
 〒415-0021 静岡県下田市1丁目1-5ホワイトビル2F
 フリーダイヤル 0800-888-4511
 TEL:0558-23-4511 FAX:0558-23-6110

伊豆の不動産情報館
www.izutaiyo.co.jp
伊豆太陽ホーム
 株式会社

◇熱海店
 〒413-0011 静岡県熱海市田原本町6-7角屋ビル2F
 フリーダイヤル 0120-86-0679
 TEL:0557-86-4150 FAX:0557-83-4835

■取引態様
 媒介
 ■担当
 熱海店