

No: KN8004H

売中古別荘

そびえる平屋建。

函南町 南箱根ダイヤモンド

290万円



- ☆ 建物はコンパクトながらロフトもあり天井が高いため開放感を感じます。
- ☆ 駐車場のない物件ですが熱海から1駅西の「函南駅」と別荘地内を循環するバスがございます。
- ☆ シロアリ防除保証書(予防)あり。2018/12/17～2023/12/16まで。
- ☆ 押入部を廊下にし、増築可能な設計。寝室等の増築可能スペースを建物東側に確保。



所在地: 静岡県田方郡函南町平井
 区画No: 55-275 地目: 原野
 地積: 269平方メートル(81.37坪)

構造: 木造 スレート葺 平家建 築年数: 31.1年
 間取り: 1LDK

| | | | |
|------|-----|----------------------|---------|
| 床面積: | 1F: | 34.99 m ² | |
| | 2F: | m ² | |
| | : | m ² | |
| | 計: | 34.99 m ² | 10.58 坪 |

築年月: 平成4年1月

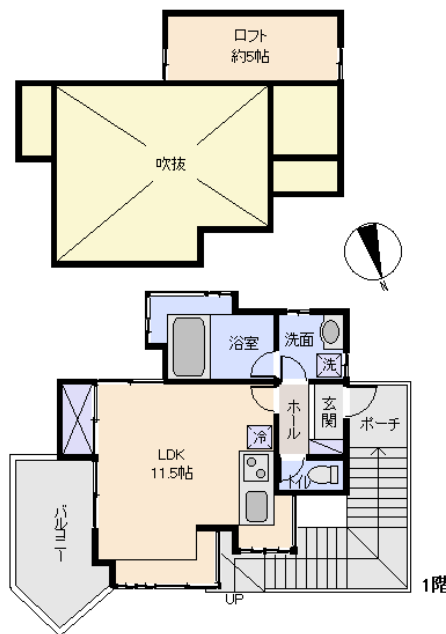
道路: 北側幅員 4 m m接道

その他: 電気: 東京電力 水道: 公営 ガス: プロパン 排水: 個別浄化槽
 駐車場: 無 管理費等: 環境整備費66,528円/年・水道料4,400円/2ヶ月毎(20㎡迄)超過分1㎡につき220円・浄化槽点検費8,360円/年・温泉名義変更料110,000円・温泉有効期限2031年3月24日迄・更新料440,000円/10年毎・温泉使用料2,530円(月額・10立方メートルまで 超過料金330円/立方メートル)

温泉: 有 標高: 約 507 m
 最寄り駅: 熱海駅 13km 車で26分

| | |
|---------|-----------|
| 海: 見えない | 富士山: 見えない |
| 日当り: 普通 | 生活便: 普通 |
| 地勢: 傾斜 | 菜園: 不適 |

※土砂災害警戒区域外



※図面と現況に相違がある場合は現況を優先いたします。

静岡県宅地建物取引業会員・静岡県知事(8)7587

◇下田本店

〒415-0021 静岡県下田市1丁目1-5ホワイトビル2F

フリーダイヤル 0800-888-4511

TEL: 0558-23-4511

FAX: 0558-23-6110

伊豆の不動産情報館
www.izutaiyo.co.jp



◇熱海店

〒413-0011 静岡県熱海市田原本町6-7角屋ビル2F

フリーダイヤル 0120-86-0679

TEL: 0557-86-4150

FAX: 0557-83-4835

■取引態様
媒介

■担当
熱海店