

No: KND133H

中古住宅

函南町 南箱根ダイヤモンド

1,780万円



現地案内図



☆ 富士山・駿河湾を一望、感動的な大自然の景色。美しい夕焼け、夜景も素敵。

☆ 贅沢な白木造りの住まい、建物リフォーム済みでとてもきれいです。

☆ 約40坪のゆったりとした3LDK+広縁の間取り、旅館のような落ち着いた和室。キッチン、浴室なども状態良好。大窓で見晴らしの良いリビングやバルコニーは開放感たっぷり。

☆ 道路からフラットに入れる敷地、駐車場1台分有り。レストランやコンビニなど施設が充実した南箱根ダイヤモンド、豊かな自然に癒されます。



所在地: 静岡県田方郡函南町平井

区画No: 地目: 宅地

地積: 295.82平方メートル(89.48坪)

構造: 木造 瓦葺 2階建 築年数: 33.8年 間取り: 4LDK+S

床面積: 1F: 60.35 m²
 2F: 74.61 m²
 : m²

計: 134.96 m² 40.82 坪

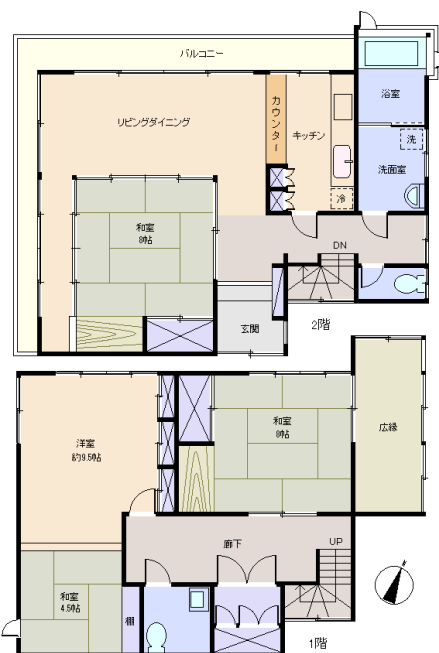
築年月: 昭和63年8月

道路: 南側幅員 5 m m接道

その他: 電気: 東京電力 水道: 公営 ガス: プロパン
 排水: 個別浄化槽 駐車場: 有 管理費等: 環境整備費: 67,149円/年 ・水道基本料: 4,320/2ヶ月毎(20立方を超、1立方毎231円)
 ・浄化槽保守点検費8,208円/年 ・温泉使用の

温泉: 可 標高: 約 m
 最寄り駅: 熱海駅 13km 車で20分

海: 望む	富士山: 一望
日当り: 普通	生活便: 普通
地勢: 緩斜面	菜園:



※図面と現況に相違がある場合は現況を優先いたします。

静岡県宅地建物取引業会員・静岡県知事(8)7587

◇下田本店

〒415-0021 静岡県下田市1丁目1-5ホワイトビル2F

フリーダイヤル 0800-888-4511

TEL: 0558-23-4511 FAX: 0558-23-6110

伊豆の不動産情報館
www.izutaiyo.co.jp



◇熱海店

〒413-0011 静岡県熱海市田原本町6-7角屋ビル2F

フリーダイヤル 0120-86-0679

TEL: 0557-86-4150 FAX: 0557-83-4835

■取引態様
媒介

■担当
熱海店