

物件 No: KND139H

中古売家 函南町 南箱根ダイヤモンド 2,900万円



☆ 富士山一望の堂々たる本格ログハウス。

☆ 良質な輸入材を用いたマシンカットログ。メンテナンスが行き届き状態良好、約48坪の建物は広々した3SLDKの間取り。ゆったりと寛げるリビングには薪ストーブが据えられ、開放的な吹き抜け天井。1、2階のウッドデッキで富士山の素晴らしい眺望が楽しめます。

☆ ログハウス独特の温かみのある室内空間、照明の雰囲気も素敵です。地下にはアトリエにも使える洋室がございます。各部屋ともゆとりある造り、収納も多く確保されています。また、贅沢な温泉引込み済、心ゆくまで温泉を堪能できます。

☆ 駐車場1台分あり。熱海や三島・沼津からのアクセスの良い南箱根ダイヤモンド内、レストランやコンビニもあって便利。バスのご利用も可能です。



所在地: 静岡県田方郡函南町平井

区画No: 地目: 原野

地積: 288平方メートル(87.12坪)

構造: 木・鉄筋コンクリート造 スレート葺 2階
+地下建 築年数: 18.2年 間取り: 3LDK

床面積: 1F: m²
2F: m²
延べ: 160.66 m²
計: 160.66 m² 48.59 坪

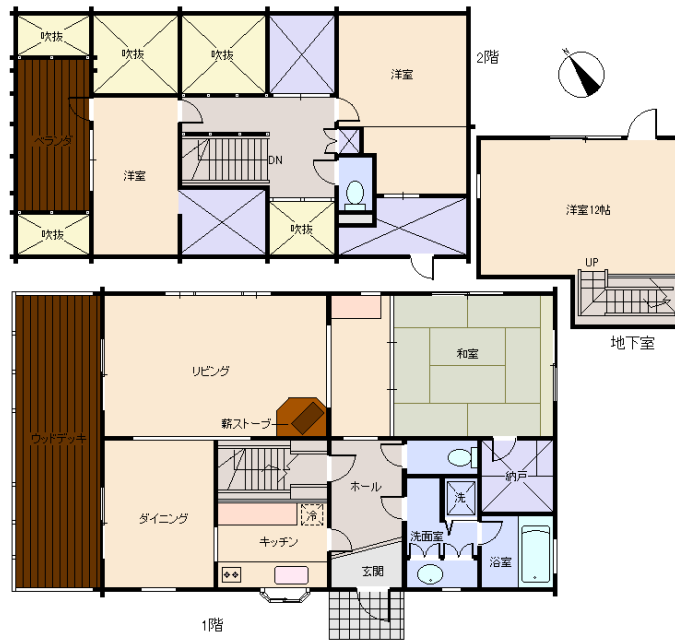
築年月: 平成12年1月

道路: 南西 側幅員 6 m 16 m 接道

その他: 電気: 東京電力 水道: 公営 ガス: プロパン 排水: 個別浄化槽
駐車場: 有 管理費等: 管理費66,650円/年・水道基本料4,320円/2ヶ月毎(20立方を超1立方毎220円)・名義変更料10万円(税別)・温泉権更新時40万円(税別)・温泉給湯保証金10万円(税別)/10年(更新時)・温泉使用料: 2,160円/10立方迄 超過料金300円/1立方毎

温泉: 有 標高: 約 m
最寄り駅: 熱海駅 13km 車で20分

海: 見えない 富士山: 一望
日当り: 普通 生活便: 普通
地勢: 緩斜面 菜園: 適



※図面と現況に相違がある場合は現況を優先いたします。

静岡県宅地建物取引業会員・静岡県知事(7)7587

◇下田本店 〒415-0016 静岡県下田市中488-1

フリーダイヤル 0800-888-4511

TEL: 0558-23-4511 FAX: 0558-23-6110

伊豆の不動産情報館
www.izutaiyo.co.jp

伊豆太陽ホーム
株式会社

◇熱川店 フリーダイヤル 0120-315-625
〒413-0302 静岡県賀茂郡東伊豆町奈良本1246-73
TEL: 0557-22-2288 FAX: 0557-22-0062

◇熱海店 フリーダイヤル 0120-86-0679
〒413-0011 静岡県熱海市田原本町6-7角屋ビル2F
TEL: 0557-86-4150 FAX: 0557-83-4835

■取引態様
媒介

■担当
熱海店