

No: KNE126H

売中古別荘

函南町 南箱根ダイヤラ ンド

290万円



現地案内図



☆ 温泉権利付き中古別荘。玄関前が道路面とフラットで使い易い。周辺は緑の多い、環境です。

☆ 道路下の斜面の立地。2階玄関の建築となります。

☆ 現況、駐車場がありませんが、行止り道路に面し、交通量は少ない。

☆ 四季折々、自然を満喫。別荘地内にレストラン、ショッピングセンター、プール、テニスコート、公園、多目的ホール、伊豆函南セントラル病院等あります。



所在地: 静岡県田方郡函南町平井

区画No: 地目: 原野

地積: 382平方メートル(115.55坪)

構造: 木・鉄骨造 石綿セメント板葺 平屋+地下
1階建 築年数: 40.3年 間取り: 2LDK

床面積: 1F: 52.99㎡

2F: ㎡

地下: 13.03㎡

計: 66.02㎡ 19.97坪

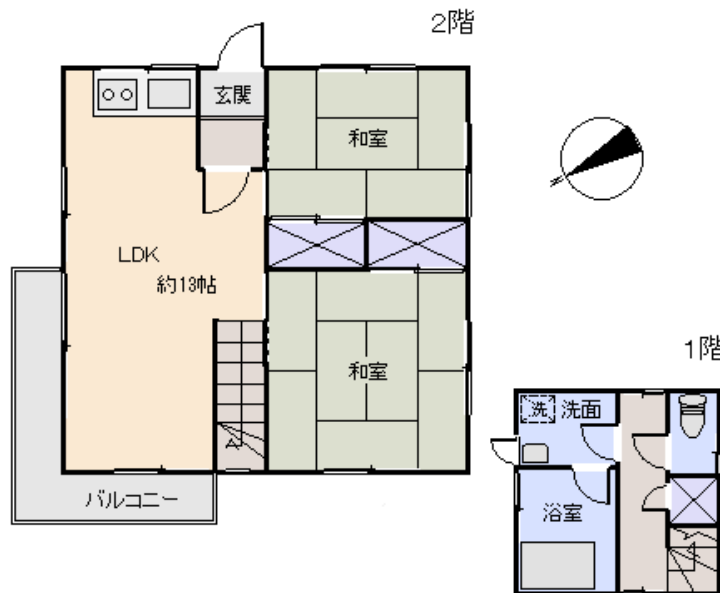
築年月: 昭和53年12月

道路: 南側幅員 5 m m接道

その他: 電気: 東京電力 水道: 公営 ガス: プロパン 排水: 個別浄化槽
駐車場: 無 管理費等: 環境整備費: 71,221円/年 温泉権1口
付更新料(1口)52.5万円※10年毎・名義変更料10.5万円 使用
料(1口)2,100円/月(10立方まで) 浄化槽保守点検費7,980
円/年 水道基本料4,200円/2ヶ月毎(20立方まで) 超過料1立
方毎231円・温泉権利平成30年12月18日まで

温泉: 有 標高: 約 305 m
最寄り駅: 熱海駅 12km 車で20分

海: 見えない 富士山: 見えない
日当り: 普通 生活便: 普通
地勢: 傾斜 菜園: 不適



※図面と現況に相違がある場合は現況を優先いたします。

※土砂災害警戒区域外

静岡県宅地建物取引業会員・静岡県知事(7)7587

◇下田本店

〒415-0021 静岡県下田市1丁目1-5ホワイトビル2F

フリーダイヤル 0800-888-4511

TEL: 0558-23-4511 FAX: 0558-23-6110

伊豆の不動産情報館

www.izutaiyo.co.jp

伊豆太陽ホーム

株式会社

◇熱川店 フリーダイヤル 0120-315-625
〒413-0302 静岡県賀茂郡東伊豆町奈良本1246-73
TEL: 0557-22-2288 FAX: 0557-22-0062

◇熱海店 フリーダイヤル 0120-86-0679
〒413-0011 静岡県熱海市田原本町6-7角屋ビル2F
TEL: 0557-86-4150 FAX: 0557-83-4835

■取引態様
媒介

■担当
熱海店