

No: KNK003H

# 中古住宅

## 温泉権付き

### 函南町 南箱根ダイヤモンド

# 380万円



- ☆ 四季折々、自然を満喫できる人気の南箱根ダイヤモンド。別荘地内にはレストラン、ショッピングセンター、プール、テニスコート、公園、多目的ホール等、施設が充実しています。
- ☆ 緑に囲まれた隠れ家。バルコニーに出て、木々の揺らぎと小鳥のさえずりを感じませんか？
- ☆ 23坪のコンパクトな2LDKです。別荘利用にオススメの物件です。1階床部分はリフォームをしておりますので、そのままご利用可能です。
- ☆ 2028年4月までの温泉権利付き。こだわりの石風呂で心も体もリフレッシュ♪



所在地: 静岡県田方郡函南町平井

区画No: 地目: 原野

地積: 290平方メートル(87.72坪)

構造: 木造 石綿セメント板葺 2階建 築年数: 42.3年 間取り: 2LDK

床面積: 1F: 43.06 m<sup>2</sup>  
 2F: 33.13 m<sup>2</sup>  
 : m<sup>2</sup>

計: 76.19 m<sup>2</sup> 23.04 坪

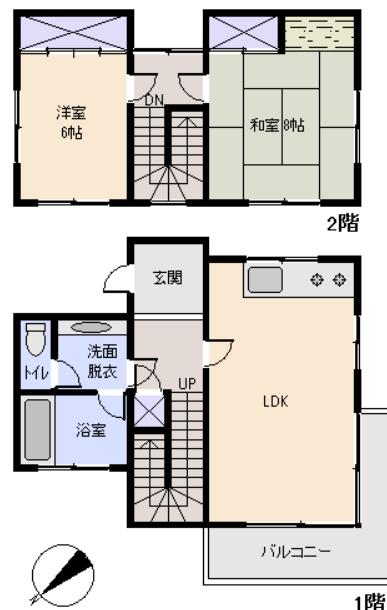
築年月: 昭和55年12月

道路: 南東 側幅員 6.5 m m接道

その他: 電気: 東京電力 水道: 公営 ガス: プロパン 排水: 個別浄化槽  
 駐車場: 無 管理費等: ◇環境整備費: 66,798円/年 ◇水道基本料: 4,000円(税別)/2ヵ月毎(20㎡迄) 以降超過料金 ◇温泉使用料(メーター使用料含む): 2,300円(税別)/月  
 ◇温泉名義変更料: 100,000円(税別) ◇温泉更新料: 400,000円(税別)/10年毎 ◇浄化槽保守点検費: 8,000円(税別)/年

温泉: 有 標高: 約 310 m  
 最寄り駅: 熱海駅 12.1km 車で24分

海: 見えない	富士山: 見えない
日当り: 普通	生活便: 不便
地勢: 傾斜	菜園: 不適



※図面と現況に相違がある場合は現況を優先いたします。

※土砂災害警戒区域外

静岡県宅地建物取引業会員・静岡県知事(8)7587

◇下田本店

〒415-0021 静岡県下田市1丁目1-5ホワイトビル2F

フリーダイヤル 0800-888-4511

TEL: 0558-23-4511 FAX: 0558-23-6110

**伊豆の不動産情報館**  
[www.izutaiyo.co.jp](http://www.izutaiyo.co.jp)



◇熱海店

〒413-0011 静岡県熱海市田原本町6-7角屋ビル2F

フリーダイヤル 0120-86-0679

TEL: 0557-86-4150 FAX: 0557-83-4835

■取引態様  
媒介

■担当  
熱海店