

No: KWB300Z

売ホテル

河津七滝 温泉旅館

河津町 梨本

9,800万円



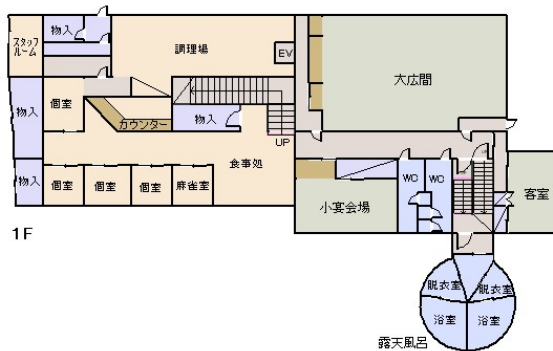
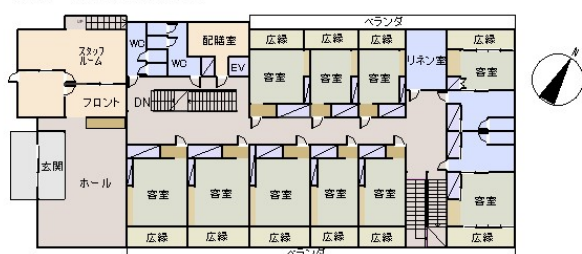
☆ 河津川の上流に位置し新鮮な空気一杯の環境のホテル。天城連山より流れる清流、河津七滝(かわづななだる)。自然を感じながら体を動かし、マイナスイオンを浴びてリフレッシュ!

☆ 建物は木造・鉄骨の3階建。2階・3階の客室は23室(トイレ付4部屋)。部屋の広縁のテーブル席に座わり、せせらぎの音、新緑の山を眺めながらのんびり過ごせます。2年前に建物全体に手を入れてありそのまま営業できます。(現在も盛業中)

☆ 1階は食事処。ヒザの痛い方向きの椅子に座る小宴会場、木に囲まれた掘りごたつ式の席、目の前に調理人のいるカウンター席など食事場所が選べます。別棟にある円形の平屋の大浴場は魅力的。更に外にある温泉プールも使用すれば尚面白い!

☆ 河津七滝遊歩道中心地まで徒歩3分の好立地。伊豆の踊り子の舞台「旧天城トンネル」、川端の宿「福田屋」、少し足を伸ばして「河津桜」、伊豆三大美浜「今井浜海水浴場」と観光スポットたくさんあります。

2F3F 客室間取りは同じ



※図面と現況に相違がある場合は現況を優先いたします。



所在地: 静岡県賀茂郡河津町梨本字前の川

区画No: 地目: 宅地

地積: 1758.67平方メートル(531.99坪)

構造: 木造鉄筋コンクリート造 亜鉛メッキ鋼板
葺 3階建 築年数: 56.7年 間取り: 10以

床面積: 1F: 456.43㎡
2F: 456.70㎡
3F: 483.16㎡

計: 1396.29㎡ 422.37坪

築年月: 昭和42年7月

道路: 北側幅員 6 m 50 m 接道

その他: 電気: 東京電力 水道: 公営 ガス: プロパン
排水: 個別浄化槽 駐車場: 有

温泉: 有 標高: 約 189 m ネット: 光
最寄り駅: 河津駅 9.6km 車で16分

バス停: 大滝入口 0.6Km 7

海: 見えない 富士山: 見えない
日当り: 普通 生活便: 普通
地勢: 平坦 菜園: 適

※土砂災害警戒区域内 津波災害警戒区域外

静岡県宅地建物取引業会員・静岡県知事(8)7587

◇下田本店

〒415-0021 静岡県下田市1丁目1-5ホワイトビル2F

フリーダイヤル 0800-888-4511

TEL: 0558-23-4511

FAX: 0558-23-6110

伊豆の不動産情報館

www.izutaiyo.co.jp

伊豆太陽ホーム

株式会社

◇熱海店

〒413-0011 静岡県熱海市田原本町6-7角屋ビル2F

フリーダイヤル 0120-86-0679

TEL: 0557-86-4150

FAX: 0557-83-4835

■取引態様
媒介

■担当
下田本店