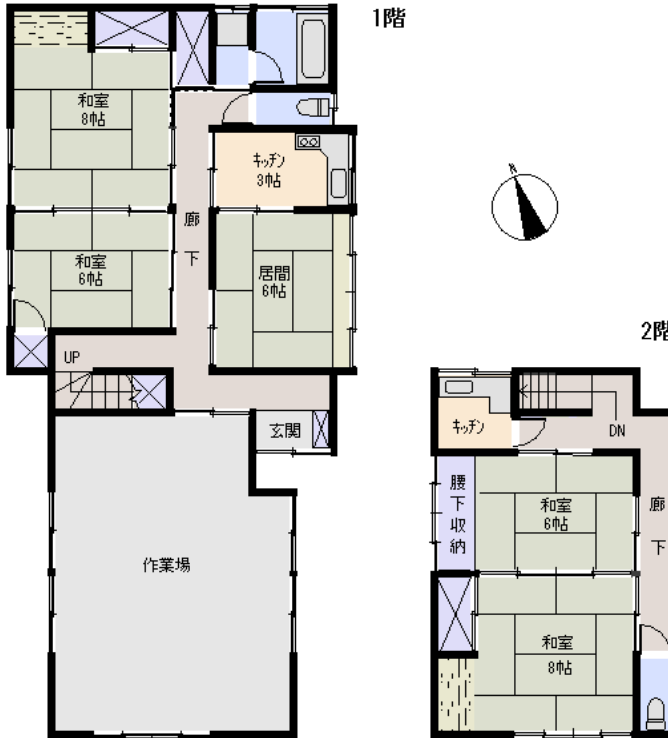


物件 No: KWZ029H

中古売家+作業場 河津町 見高 720万円



- ☆ 交通アクセスの良い国道135号線沿いに位置する、元畳店の作業場付き中古住宅です。3年程未使用状態ですが、ライフラインに不備はありません。部分的に水漏れ跡の修繕箇所があります。
- ☆ 駐車場が確保されていません。必要に応じて作業場を改造し、駐車スペースに出来そうです。建物の裏手に畑(要農地転用許可)があります。その気になれば多くの野菜収穫が見込める事でしょう。
- ☆ 2階の部屋より樹木越しに海を望み、好天時にはキラキラと輝いて見えます。日当たりも良く、爽快な海風が吹き込んで来るようです。和室中心のお部屋は”昭和”を感じながらのんびり暮らせそうです。
- ☆ 普段の買い物は、河津駅前もしくは東伊豆町稲取に出掛けます。車は必要、双方ともにおよそ10分と比較的便利でしょう。暖かいこの地で、趣味の時間をゆったりと楽しんでみては如何でしょうか？



所在地: 静岡県賀茂郡河津町見高字上松山
 区画No: 地目: 宅地・農地
 地積:

構造: 木造 亜鉛メッキ鋼板葺 2階建 間取り:
 5K+作業場

床面積: 1F: 64.44 m²
 2F: m²
 : m²
 計: 64.44 m² 19.49 坪

築年月:
 道路: 北西 側幅員 10 m 5 m 接道
 その他: 電気: 東京電力 水道: 公営 ガス: プロパン
 排水: 個別浄化槽 駐車場: 有

温泉: 不可 標高: 約 m
 最寄り駅: 今井浜海岸駅 3km 車で5分
 バス停: オレンジヶ丘 0.2Km 3分

海: 望む 富士山: 見えない
 日当たり: 良い 生活便: 普通
 地勢: 平坦 菜園: 最適

※図面と現況に相違がある場合は現況を優先いたします。

※土砂災害警戒区域外

静岡県宅地建物取引業会員・静岡県知事(6)7587

◇下田本店 〒415-0016 静岡県下田市中488-1

フリーダイヤル 0800-888-4511

TEL: 0558-23-4511 FAX: 0558-23-6110

伊豆の不動産情報館
www.izutaiyo.co.jp



◇熱川店 フリーダイヤル 0120-315-625
 〒413-0302 静岡県賀茂郡東伊豆町奈良本1246-73
 TEL: 0557-22-2288 FAX: 0557-22-0062

◇熱海店 フリーダイヤル 0120-86-0679
 〒413-0022 静岡県熱海市昭和町5-6 田代ビル1F
 TEL: 0557-86-4150 FAX: 0557-83-4835

■取引態様
 媒介

■担当
 下田本店