

No: KWZS39H

中古売家

海&温泉&家庭菜園

河津町 果樹園別荘地

345万円



- ☆ 伊豆で探し求めている戸建ては、こんな条件の物では有りませんか？海至近！日当り・通風が快適！温泉&小さな菜園付き！建物状態良好！アクセス便利！などなど。そうです、これです、この物件です！
- ☆ 海水浴で大人気、綺麗な砂浜の今井浜海岸から徒歩15分、車なら3分の距離です。その昔、蜜柑畑として利用されていた海側へ南傾斜で、雑壇状地形の別荘地です。坂道の多いエリアなので、ご承知置き下さい。
- ☆ 車は路上駐車OK。道路から6段の階段を昇り、小菜園コーナーを横切り、更に階段7段で玄関です。3階建ての頑丈な建物はちょっぴり汚れていますが、問題無くそのまま使えます。お風呂が1Fで、少しだけ家事動線が長い事が難でしょう。
- ☆ 日常の用事は車で6~7分先の河津駅周辺に出掛けます。充実した施設・スタッフで評判の今井浜病院も駅近です。これだけの条件が揃った戸建てを安価で販売中。仲介手数料は不要です。”此の地で伊豆の暮らしをお楽しみ下さい。”近くに観光スポットも数多く点在し



所在地: 静岡県賀茂郡河津町見高字端戸
 区画No: 地目: 宅地・山林
 地積: 294平方メートル(88.93坪)

構造: 木造 スレート葺 3階建 築年数: 30.6年
 間取り: 3LDK

床面積: 1F: 15.01㎡
 2F: 44.71㎡
 3F: 39.74㎡

計: 99.46㎡ 30.08坪

築年月: 昭和63年5月

道路: 東側幅員 4.0 m 10 m 接道

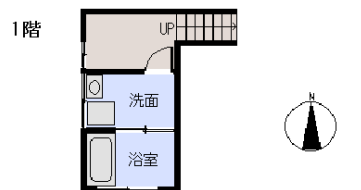
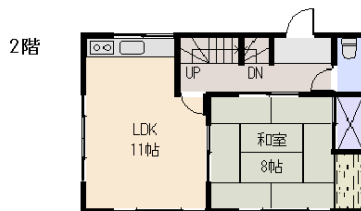
その他: 電気: 東京電力 水道: 公営 ガス: プロパン
 排水: 個別浄化槽 駐車場: 無 管理費等: 果樹園別荘地自治会入会金 30,000円 (初回のみ)
 温泉利用 月額管理費 21,000円 詳細有り

温泉: 有 標高: 約 60 m
 最寄り駅: 今井浜海岸駅 1.1km 徒歩で14分

バス停: 今井浜 1.1Km 徒歩14分

海: 望む 富士山: 見えない
 日当り: 良い 生活便: 普通
 地勢: 緩斜面 菜園: 適

現地案内図



※図面と現況に相違がある場合は現況を優先いたします。

※土砂災害警戒区域内

静岡県宅地建物取引業会員・静岡県知事(7)7587

◇下田本店

〒415-0021 静岡県下田市1丁目1-5ホワイトビル2F

フリーダイヤル 0800-888-4511

TEL: 0558-23-4511 FAX: 0558-23-6110

伊豆の不動産情報館
www.izutaiyo.co.jp

伊豆太陽ホーム
 株式会社

◇熱川店 フリーダイヤル 0120-315-625
 〒413-0302 静岡県賀茂郡東伊豆町奈良本1246-73
 TEL: 0557-22-2288 FAX: 0557-22-0062

◇熱海店 フリーダイヤル 0120-86-0679
 〒413-0011 静岡県熱海市田原本町6-7角屋ビル2F
 TEL: 0557-86-4150 FAX: 0557-83-4835

■取引態様
 売主

■担当
 下田本店