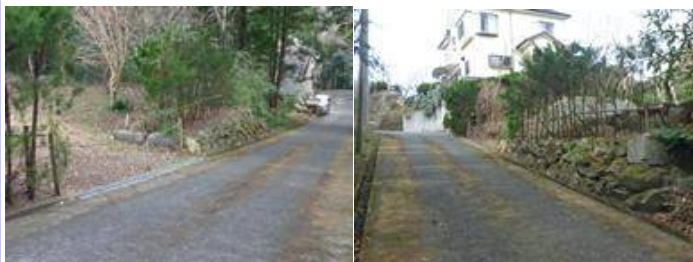


物件 No: MI1079G

売土地 南伊豆町 蝶花野苑別荘地 380万円



- ☆ 平坦に造成された管理の良い土地。
- ☆ 南向きで陽当たり良好！
- ☆ 静かで自然環境良好。
- ☆ 別荘地入り口近く、買い物車で5分と生活便利。



所在地: 静岡県賀茂郡南伊豆町蝶ヶ野

区画No:

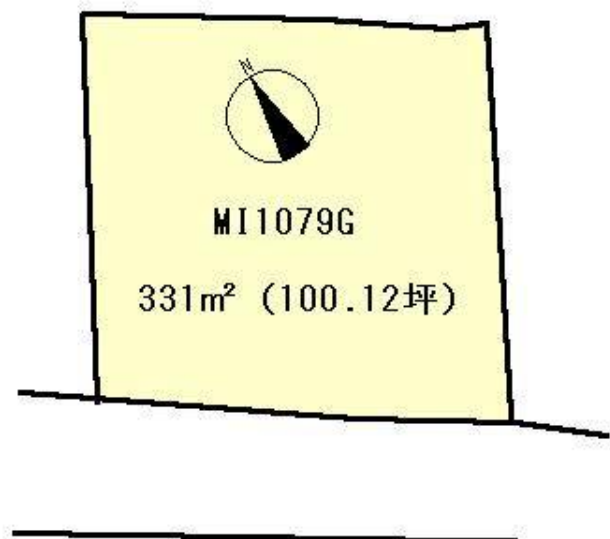
地目: 山林
 地積: 331.00 m² 100.12 坪
 道路: 南側幅員 4 mに 12 m接道

公 法 上 の 制 限	都市計画区域 外	未線引区域
	用途地域 無指定	
	建ぺい率 70%	容積率 200%
	国立公園 外	宅造法 内 その他

管理費等: 30,000円/年(建築後48000円/年)、水道基本料: 3,000円/月(10立方メートルまで)、超過料: 300円/1立方メートル

温泉: 標高: 約 m
 交通: 伊豆急下田 駅 16 Km
 バス停: 蝶ヶ野 徒歩 10 分

海: 見えない	富士山: 見えない
日当たり: 良い	生活便: 普通
地勢: 平坦	菜園: 適



※図面と現況に相違がある場合は現況を優先いたします。

※土砂災害警戒区域外

静岡県宅地建物取引業会員・静岡県知事(7)7587

◇下田本店 〒415-0016 静岡県下田市中488-1

フリーダイヤル 0800-888-4511

TEL: 0558-23-4511 FAX 0558-23-6110

伊豆の不動産情報館
www.izutaiyo.co.jp



◇熱川店 フリーダイヤル 0120-315-625
 〒413-0302 静岡県賀茂郡東伊豆町奈良本1246-73
 TEL: 0557-22-2288 FAX: 0557-22-0062

◇熱海店 フリーダイヤル 0120-86-0679
 〒413-0011 静岡県熱海市田原本町6-7角屋ビル2F
 TEL: 0557-86-4150 FAX: 0557-83-4835

■取引態様
媒介

■担当
下田本店