

No: MIB251H

# 中古売家

## 桜並木をのんびり散歩！ 南伊豆町 下賀茂

### 680万円



- ☆ 温暖な南伊豆。国道から橋を渡って南に入った静かな環境。「早春のみなみの桜並木」まで徒歩8分。あまり車の通らない平坦な道。川で楽しそうに泳いでいる鴨、鯉の姿を眺めながら石段で一休み。心も体もリフレッシュ！P1台。
- ☆ 建物は鉄骨造。1階、2階と玄関別々2DK×2。クロスが剥がれ、階段の錆等多少のリフォームは必要ですが、まだまだ使えます。2世帯住宅又は賃貸物件として副収入を得る生活もできそう！2階からは緑広がる解放感のある田園風景が魅力的。
- ☆ 新鮮な地元の野菜がリーズナブルな価格で買える「道の駅」まで徒歩10分程度。町営温泉「銀の湯会館」、渚100選の「弓ヶ浜海水浴場」も車で5分ちょっと。時には海沿いの海岸線ドライブは気分爽快！
- ☆ スーパー、銀行、役場まで徒歩10分程度と生活便利な場所です。陽当り良好。別荘、永住利用もOK。



所在地: 静岡県賀茂郡南伊豆町下賀茂字湯之

区画No: 地目: 宅地

地積: 155.04平方メートル(46.89坪)

構造: 鉄骨造 スレート葺 2階建 築年数: 34.4年 間取り: 2DK×2

床面積: 1F: 48.09㎡  
2F: 48.09㎡  
: ㎡

計: 96.18㎡ 29.09坪

築年月: 平成元年11月

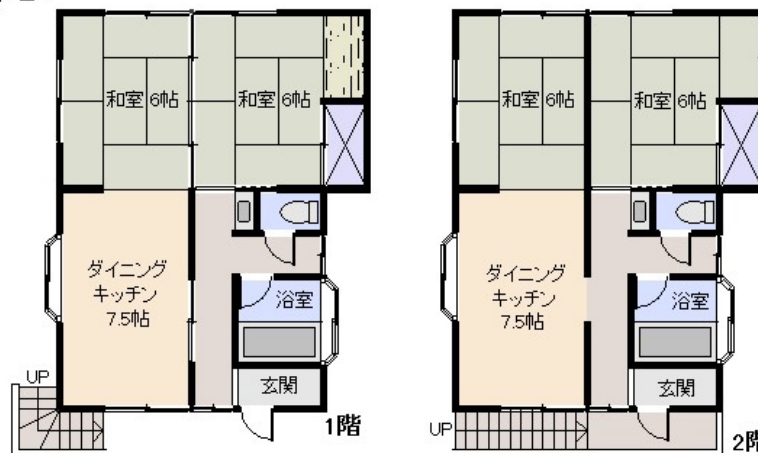
道路: 北側幅員 4 m 2.5 m 接道

その他: 電気: 東京電力 水道: 公営 ガス: プロパン  
排水: 個別浄化槽 駐車場: 有 管理費等: 河川占用許可使用量5,500円/年

温泉: 不可 標高: 約 m ネット: 未調査  
最寄り駅: 伊豆急下田駅 12

バス停: 加畑橋 0.3Km 4

海: 見えない	富士山: 見えない
日当り: 良い	生活便: 普通
地勢: 平坦	菜園: 不適



※図面と現況に相違がある場合は現況を優先いたします。 ※土砂災害警戒・特別警戒区域内 津波災害警戒区域外

静岡県宅地建物取引業会員・静岡県知事(8)7587

◇下田本店

〒415-0021 静岡県下田市1丁目1-5ホワイトビル2F

フリーダイヤル 0800-888-4511

TEL: 0558-23-4511 FAX: 0558-23-6110

## 伊豆の不動産情報館

www.izutaiyo.co.jp

### 伊豆太陽ホーム

株式会社

◇熱海店

〒413-0011 静岡県熱海市田原本町6-7角屋ビル2F

フリーダイヤル 0120-86-0679

TEL: 0557-86-4150 FAX: 0557-83-4835

■取引態様  
媒介

■担当  
下田本店