

No: MIB272H

中古売家

緑一杯、田舎暮らし満喫！

南伊豆町 入間

580万円



- ☆ 温暖な南伊豆、澄み切ったおいしい空気。モノづくりを愉しむ田舎暮らしが満喫できそう！多少工夫すれば敷地内に駐車場は作れます。
- ☆ 年をとっても使いやすい平屋建、4K築年数が経過しており破風板、軒天等多少の手入れは必要ですが、まだまだ利用できそうです。
- ☆ 建物から南側にある緩やかな上りの庭。少し手を入れ好きな花、果実を植えて自分好みの庭に模様替え。敷地は全て宅地になっていますが家の裏は畑になっており、ビニールハウスがあります。庭と菜園をコーディネート、愉しみ一杯！
- ☆ 新鮮な野菜がリーズナブルな価格で購入できる「道の駅」、スーパー、役場まで車で10分、渚100選の弓ヶ浜海水浴場まで車で15分、透明度の高い「ヒリゾ浜」まで車で10分 海の拠点としても便利です。



所在地: 静岡県賀茂郡南伊豆町入間字五庵

区画No: 地目:

地積: 436.35平方メートル(131.99坪)

構造: 木造 瓦葺 平家建 築年数: 51.1年 間取り: 4K

床面積: 1F: 64.4 m²

2F: m²

: m²

計: 64.4 m² 19.48 坪

築年月: 昭和48年1月

道路: 南側幅員 3.5 m 17.5 m 接道

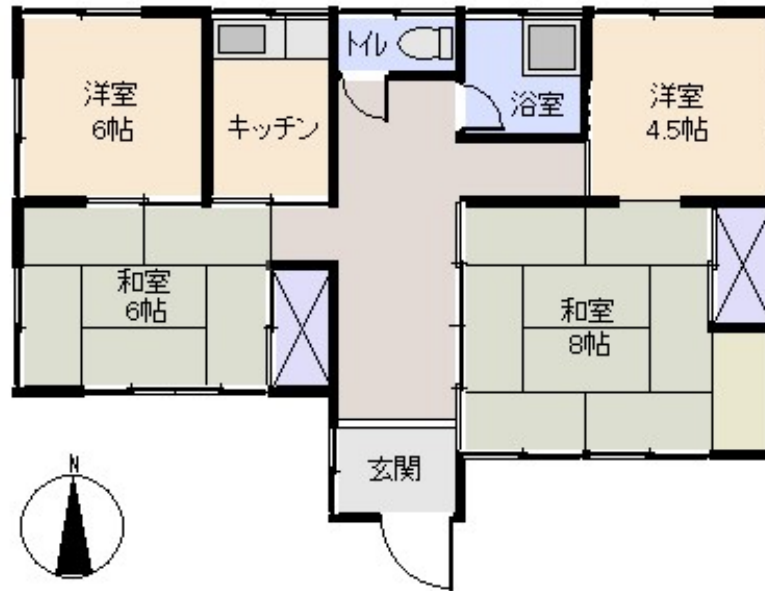
その他: 電気: 東京電力 水道: 公営 ガス: プロパン
排水: 個別浄化槽 駐車場: 無

温泉: 不可 標高: 約 41 m ネット: 未調査
最寄り駅: 伊豆急下田駅 15.5km 車で28分

バス停: 下差田 0.2Km 2分

海:	富士山: 見えない
日当り: 普通	生活便: 普通
地勢: 緩斜面	菜園: 適

※土砂災害警戒区域内 津波災害警戒区域外



※図面と現況に相違がある場合は現況を優先いたします。

静岡県宅地建物取引業会員・静岡県知事(8)7587

◇下田本店

〒415-0021 静岡県下田市1丁目1-5ホワイトビル2F

フリーダイヤル 0800-888-4511

TEL: 0558-23-4511

FAX: 0558-23-6110

伊豆の不動産情報館

www.izutaiyo.co.jp



◇熱海店

〒413-0011 静岡県熱海市田原本町6-7角屋ビル2F

フリーダイヤル 0120-86-0679

TEL: 0557-86-4150

FAX: 0557-83-4835

■取引態様
媒介

■担当
下田本店