

No: MIB280H

# 中古売家

## 温泉、桜並木がすぐそば！ 南伊豆町 下賀茂

# 420万円



- ☆ 伊豆半島の最南端。その昔、京の都から追われてこの地に移り住んだ公家さんが京風の地名を付けたのが由来と言い伝えがある「下賀茂温泉」。すぐそばにある青野川の清流がゆったりと流れ、伊豆の緑豊かな山々に囲まれた静かな環境。P1台。
- ☆ 建物は3LDK2階建。雨どいの破損等多少のリフォームが必要ですが、まだまだ利用できそう。外壁洗浄、室内ハウスクリーニング済。



- ☆ 90°の温泉を薄めることなく泉質、鮮度を損なわない仕組み「湯雨竹(ゆめたけ)」をもつ源泉かけ流し100%のホテルが目の前！また徒歩10分ちょっとで町営の「銀の湯会館」、住民になればさらにリーズナブルで温泉三昧も楽しめそうです。
- ☆ 早咲きの桜で有名な「みなみのさくら並木」まで徒歩3分。採れたての地元野菜が買える「道の駅」まで徒歩5分。スーパー、役場、診療所も徒歩圏内。渚100線の弓ヶ浜海水浴場へ車で10分程度と比較的便利な場所です。

所在地: 静岡県賀茂郡南伊豆町下賀茂字遠見

区画No: 地目: 宅地

地積: 88.78平方メートル(26.85坪)

構造: 木造 亜鉛メッキ銅板葺 2階建 築年数: 48.4年 間取り: 3LDK

床面積:

1F:	45 m <sup>2</sup>
2F:	33.39 m <sup>2</sup>
:	m <sup>2</sup>
計:	78.39 m <sup>2</sup> 23.71 坪

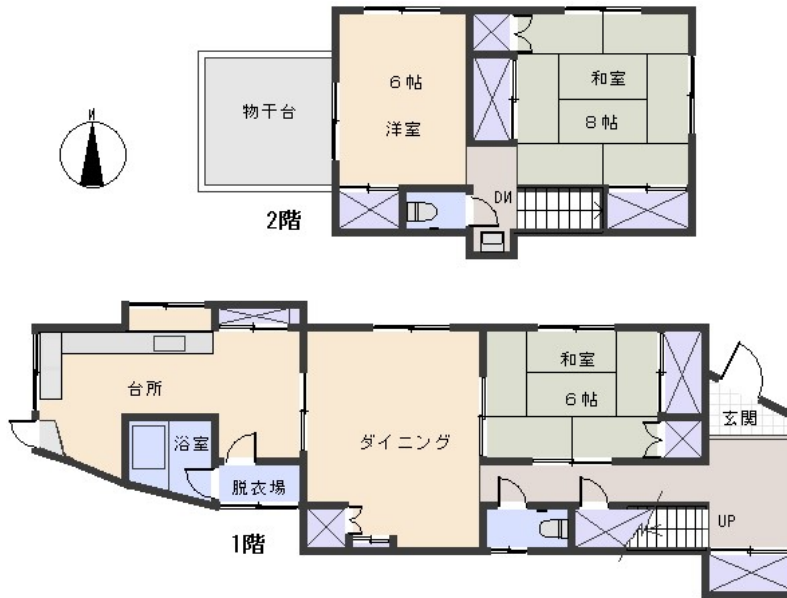
築年月: 昭和50年6月

道路: 北側幅員 5 m 5 m 接道

その他: 電気: 東京電力 水道: 公営 ガス: プロパン  
排水: 個別浄化槽 駐車場: 有

温泉: 不可 標高: 約 6 m ネット: 光  
最寄り駅: 伊豆急下田駅 10.5km 車で19  
バス停: 九條橋 0.4Km 5

海: 見えない	富士山: 見えない
日当り: 普通	生活便: 普通
地勢: 平坦	菜園: 不適



※図面と現況に相違がある場合は現況を優先いたします。 ※土砂災害警戒・特別警戒区域内 津波災害警戒区域外

静岡県宅地建物取引業会員・静岡県知事(8)7587

◇下田本店

〒415-0021 静岡県下田市1丁目1-5ホワイトビル2F

フリーダイヤル 0800-888-4511

TEL: 0558-23-4511 FAX: 0558-23-6110

# 伊豆の不動産情報館

www.izutaiyo.co.jp

## 伊豆太陽ホーム

株式会社

◇熱海店

〒413-0011 静岡県熱海市田原本町6-7角屋ビル2F

フリーダイヤル 0120-86-0679

TEL: 0557-86-4150 FAX: 0557-83-4835

■取引態様  
媒介

■担当  
下田本店