

No: MTB036H

中古売家

海を感じる暮らし満喫!

松崎町 松崎

798万円



- ☆ 5分も歩けば船着き場。イサキ、アジ、サバの海釣り三昧。カヌー、海水浴も可。ポート置き場が目の前。地元で馴染めば置けるかも?
- ☆ スーパー、銀行、コンビニエンスストア、役場、ドラッグストア、ボーリング場も10分前後の徒歩圏内。病院も車で5分程度と生活便利な場所。
- ☆ 町営温泉引込可。寒い日の朝、家の蛇口をひねって暖かい温泉のお風呂も楽しめそうです。耐久性の高い銅板葺屋根の3LDK、2階建。ゆったり感のある間取り。丁寧に使用されており、そのまま住めます。
- ☆ 黒と白の幾何学模様の「なまこ壁」、明治初期のレトロな時計台、小説ドラマのロケ地と多くの名所が徒歩圏内にあり、ゆっくり散策するのが楽しくなりそうです。



所在地: 静岡県賀茂郡松崎町松崎字下向浜

区画No: 地目: 宅地

地積: 120.13平方メートル(36.33坪)

構造: 木造 銅板葺 2階建 築年数: 18.6年 間取り: 3LDK+S

床面積: 1F: 59.68㎡

2F: 59.68㎡

: ㎡

計: 119.36㎡ 36.1坪

築年月: 平成12年4月

道路: 北東 側幅員 4 m 4 m 接道

その他: 電気: 東京電力 水道: 公営 ガス: プロパン
排水: 個別浄化槽 駐車場: 有

温泉: 可 標高: 約 2 m

最寄り駅: 伊豆急下田駅 26km 車で40分

バス停: 長八美術館 0.6Km 8分

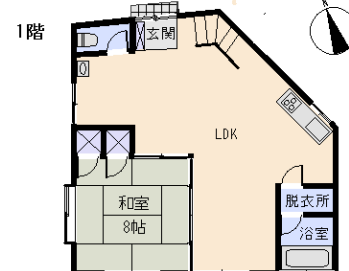
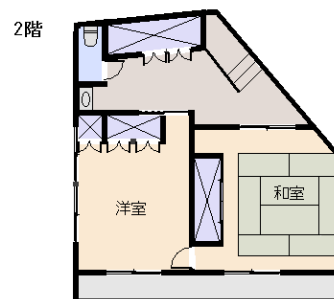
海: 見えない 富士山: 見えない

日当り: 普通 生活便: 普通

地勢: 平坦 菜園: 適

※図面と現況に相違がある場合は現況を優先いたします。

※土砂災害警戒区域外



静岡県宅地建物取引業会員・静岡県知事(7)7587

◇下田本店

〒415-0021 静岡県下田市1丁目1-5ホワイトビル2F

フリーダイヤル 0800-888-4511

TEL: 0558-23-4511 FAX: 0558-23-6110

伊豆の不動産情報館

www.izutaiyo.co.jp



◇熱川店 フリーダイヤル 0120-315-625
〒413-0302 静岡県賀茂郡東伊豆町奈良本1246-73
TEL: 0557-22-2288 FAX: 0557-22-0062

◇熱海店 フリーダイヤル 0120-86-0679
〒413-0011 静岡県熱海市田原本町6-7角屋ビル2F
TEL: 0557-86-4150 FAX: 0557-83-4835

■取引態様
媒介

■担当
下田本店