

No: MTB121H

中古売家

田園地帯の家+古民家+蔵

松崎町 船田

1,300万円



- ☆ 小川が流れる田園風景。道路より50m程入った緑に囲まれた静かな環境。400坪超の広い敷地。5000坪超の後背山林付。日当たり良好、菜園できます。
- ☆ 建物は築29年、セキスイの3LDK2階建。その他に明治時代築の4DKの平屋の古民家。なまこ壁の蔵あり。
- ☆ がっちりした古民家ならではの太黒柱。玄関から土間に入り、左側に8帖和室×2、8帖洋室×2、奥には台所とお風呂。松崎の風景とマッチさせて店舗、飲食店、民泊等も利用できそうです。
- ☆ 平坦なので自転車で買物にも行けます。バス停は徒歩8分。スーパー、病院、海へも車で10分程と比較的生活便利。



所在地: 静岡県賀茂郡松崎町船田字岩本
 区画No: 地目: 宅地・山林・畑
 地積: 1432.49平方メートル(433.32坪)

構造: 軽量鉄骨造 Aズレ葺 2階建 築年数: 28.6年

床面積: 1F: 44.41 m²
 2F: 54.61 m²
 : m²
 計: 99.02 m² 29.95 坪

築年月: 平成4年2月

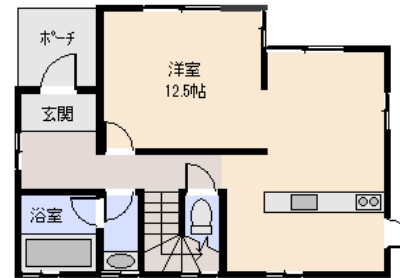
道路: 南東 側幅員 m m接道

その他: 電気: 東京電力 水道: 公営 ガス: プロパン
 排水: 個別浄化槽 駐車場: 有

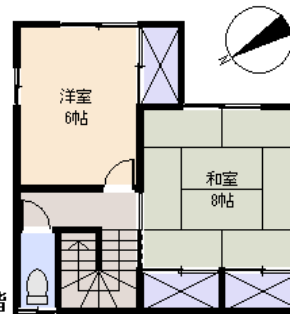
温泉: 不可 標高: 約 20 m
 最寄り駅: 伊豆急下田駅 40km 車で50分
 バス停: 船田 0.6Km 8分

海: 見えない 富士山: 見えない
 日当たり: 普通 生活便: 普通
 地勢: 平坦 菜園: 最適

※土砂災害警戒区域内



1階



2階

※図面と現況に相違がある場合は現況を優先いたします。



静岡県宅地建物取引業会員・静岡県知事(7)7587
 ◇下田本店
 〒415-0021 静岡県下田市1丁目1-5ホワイトビル2F
 フリーダイヤル 0800-888-4511
 TEL:0558-23-4511 FAX:0558-23-6110

伊豆の不動産情報館
www.izutaiyo.co.jp
伊豆太陽ホーム
 株式会社

◇熱海店
 〒413-0011 静岡県熱海市田原本町6-7角屋ビル2F
 フリーダイヤル 0120-86-0679
 TEL:0557-86-4150 FAX:0557-83-4835

■取引態様
 ■担当
 下田本店