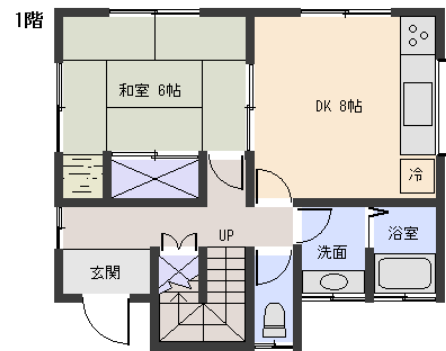
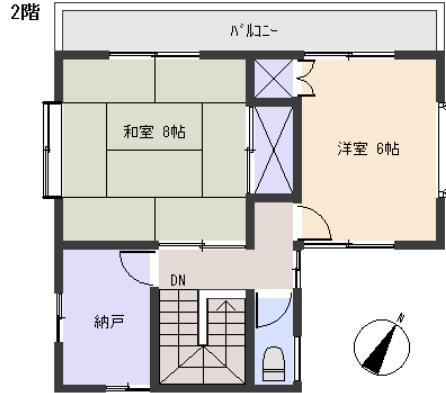


物件 No: NIZ010H

# 中古住宅 西伊豆町 仁科 800万円



- ☆ 綺麗な夕陽で有名、風光明媚な西伊豆堂ヶ島地区付近に位置します。カメラマン・画家さん達の御用達ポイントで有ります。感動する景色を楽しみながら、のんびり暮らす事が出来ます。
- ☆ 町内に趣向を凝らした温泉施設が5箇所有り、気分次第・日替わりで堪能する事が可能。特に水平線に沈む夕陽の見える「沢田の湯」は、駿河湾を一望の絶景です。満足する事間違いない！全て有料施設堂ヶ島交差点(加山雄三ミュージアム横)を山側に1Kmほど進んだ場所。緑に溢れ、日当たり良く落ち着いた雰囲気。築後17年経過したばかりで状態良好、直ぐ使えます。少人数の定住用、もしくは西伊豆レ日常の買い物は車で5分先の町中心部へ。役場・スーパー・病院・ドラッグなど揃っています。隣町の松崎へも車で10分。お車が有れば不便は感じないでしょう。路線バスも利用出来ます。



※図面と現況に相違がある場合は現況を優先いたします。



所在地: 静岡県賀茂郡西伊豆町仁科字夜住狩  
 区画No: 地目: 山林  
 地積: 207平方メートル(62.61坪)

構造: 木造 スレート葺 2階建 築年数: 19.3年  
 間取り: 3DK+S

床面積: 1F: m<sup>2</sup>  
 2F: m<sup>2</sup>  
 延べ: 81.15m<sup>2</sup>  
 計: 81.15m<sup>2</sup> 24.54坪

築年月: 平成10年6月

道路: 南側幅員 3.5 m 10 m 接道

その他: 電気: 東京電力 水道: 公営 ガス: プロパン  
 排水: 個別浄化槽 駐車場: 有 管理費等: なし

温泉: 不可 標高: 約 110 m  
 最寄り駅: 伊豆急下田駅 25km 車で40分

バス停: 堂ヶ島 1.1Km 14分

海: 望む 富士山: 見えない  
 日当たり: 良い 生活便: 普通  
 地勢: 平坦 菜園: 適

※土砂災害警戒区域外

静岡県宅地建物取引業会員・静岡県知事(7)7587

◇下田本店 〒415-0016 静岡県下田市中488-1

フリーダイヤル 0800-888-4511

TEL: 0558-23-4511 FAX: 0558-23-6110

**伊豆の不動産情報館**  
**www.izutaiyo.co.jp**



◇熱川店 フリーダイヤル 0120-315-625  
 〒413-0302 静岡県賀茂郡東伊豆町奈良本1246-73  
 TEL: 0557-22-2288 FAX: 0557-22-0062

◇熱海店 フリーダイヤル 0120-86-0679  
 〒413-0011 静岡県熱海市田原本町6-7角屋ビル2F  
 TEL: 0557-86-4150 FAX: 0557-83-4835

■取引態様  
媒介

■担当  
下田本店