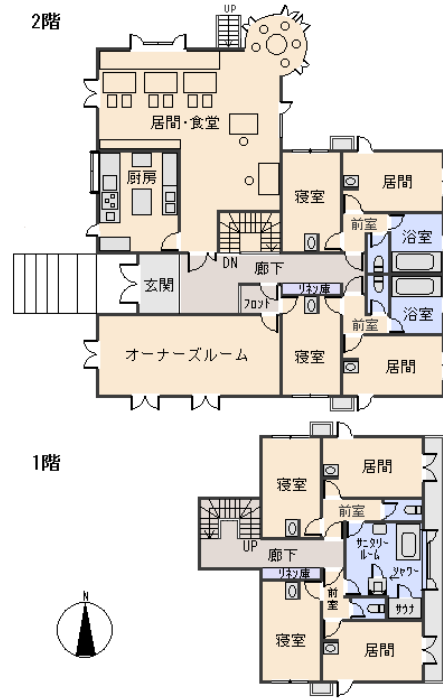


物件 No: SM1199Z

# 売プチホテル 下田市 碁石が浜分譲地 3,900万円



- ☆ 海を見下ろす高台のお洒落なプチホテル。客室はそれぞれ寝室と居間に別れ、一番ゴージャスな部屋は海を見渡す広い浴室にシャワーブース、サウナまで有り。湯船に浸かり、月明りの中を行き交う船を見白い砂浜、透明度の高い海が徒歩。プロバンス地方を思い出させる赤い瓦屋根の街並み。
- ☆ 現在盛業中。建物は大変キレイで手入れの必要なし。家具電気製品、什器備品は殆ど置いていきます。
- ☆ 下田駅まで車10分弱と生活便利。海風が心地良い芝庭でのBBQが人気です。



所在地: 静岡県下田市田牛字地蔵久保711-2  
区画No:M-6 地目:山林  
地積:820平方メートル(248.05坪)

構造:木造 かわら葺 2階建 築年数:29.8年  
間取り:4客室+オーナー室・食堂・プレイ

床面積: 1F: 87.79㎡  
2F: 206.52㎡  
: ㎡  
計: 294.31㎡ 89.02坪

築年月:昭和62年7月

道路: 西側幅員 6 m 30 m 接道

その他: 電気:東京電力 水道:私営 ガス:プロパン 排水:集中浄化槽  
駐車場:有 管理費等:分譲地管理費129600/年、汚水処理  
施設管理費16480円/2ヶ月、  
温泉引湯工事負担金525,000円、  
預り金 道路修理充当金100,000円、水道施設大修理充当金  
100,000円、

温泉:可 標高:約 65 m  
最寄り駅:伊豆急下田駅 6.2km 車で10分  
バス停:碁石が浜 0.6Km 8分

海:望む	富士山:見えない
日当り:良い	生活便:普通
地勢:平坦	菜園:適

※図面と現況に相違がある場合は現況を優先いたします。

※土砂災害警戒区域外

静岡県宅地建物取引業会員・静岡県知事(6)7587

◇下田本店 〒415-0016 静岡県下田市中488-1

フリーダイヤル 0800-888-4511

TEL:0558-23-4511 FAX:0558-23-6110

**伊豆の不動産情報館**  
[www.izutaiyo.co.jp](http://www.izutaiyo.co.jp)

**伊豆太陽ホーム**  
株式会社

◇熱川店 フリーダイヤル 0120-315-625  
〒413-0302 静岡県賀茂郡東伊豆町奈良本1246-73  
TEL:0557-22-2288 FAX:0557-22-0062

◇熱海店 フリーダイヤル 0120-86-0679  
〒413-0022 静岡県熱海市昭和町5-6 田代ビル1F  
TEL:0557-86-4150 FAX:0557-83-4835

■取引態様  
媒介

■担当  
下田本店