

No: SM1211H

売家

2世帯OK! 高台の家

下田市 弘洋園

700万円



☆ 高台の静かな住宅地。南東側に開けた明るい土地

☆ 5DK、3トイレ、2バスと大家族向き 2世帯で分かれて使うことも可能。

☆ 建物は良く手入れされており、特に手直しは要りません。

☆ 認定外道路のため再建築はできません。下田市中心部へ車で5分と生活便利。



所在地: 静岡県下田市旧岡方村字白岩696-2

区画No: 地目: 山林

地積: 277平方メートル(83.79坪)

構造: 木造 瓦葺 2階建 築年数: 39.4年 間取り: 5DK

床面積: 1F: 84.85㎡

2F: 34.78㎡

: ㎡

計: 119.63㎡ 36.18坪

築年月: 昭和54年6月

道路: 東側幅員 3 m 10 m 接道

その他: 電気: 東京電力 水道: 公営 ガス: プロパン
排水: 個別浄化槽 駐車場: 無

温泉: 不可 標高: 約 84 m
最寄り駅: 伊豆急下田駅 3km バスで8分

バス停: 白岩山

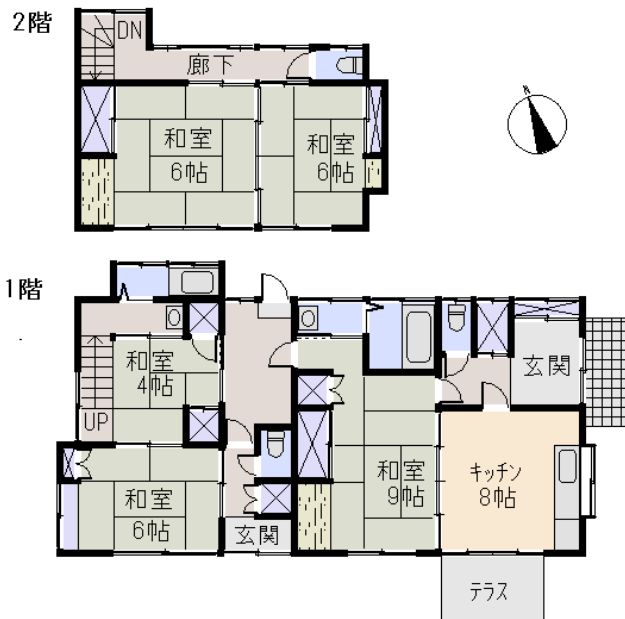
海: 見えない 富士山: 見えない

日当たり: 良い 生活便: 良い

地勢: 平坦 菜園: 適

※土砂災害警戒区域外

現地案内図



※図面と現況に相違がある場合は現況を優先いたします。

静岡県宅地建物取引業会員・静岡県知事(7)7587

◇下田本店

〒415-0021 静岡県下田市1丁目1-5ホワイトビル2F

フリーダイヤル 0800-888-4511

TEL: 0558-23-4511 FAX: 0558-23-6110

伊豆の不動産情報館

www.izutaiyo.co.jp

伊豆太陽ホーム

株式会社

◇熱川店 フリーダイヤル 0120-315-625
〒413-0302 静岡県賀茂郡東伊豆町奈良本1246-73
TEL: 0557-22-2288 FAX: 0557-22-0062

◇熱海店 フリーダイヤル 0120-86-0679
〒413-0011 静岡県熱海市田原本町6-7角屋ビル2F
TEL: 0557-86-4150 FAX: 0557-83-4835

■取引態様
媒介

■担当
下田本店