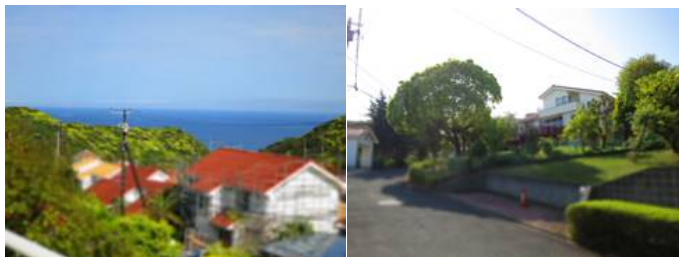


No: SM1217H

売別荘

海風が爽やか!

下田市 碁石が浜分譲地 3,200万円



☆ 太平洋と島々を望む景色の良い家 温泉引き湯可

☆ 広々した庭 ゆったりした建物 寛ぎのウッドデッキ 基礎部分のたっぷり収納スペース

☆ 建物手入れ良く殆ど手入れ不要 2年前に屋根・外壁塗装済み

☆ 南向きの日当たりの良い家は爽やかな海風が通り抜けます



所在地: 静岡県下田市田牛

区画No: K7

地目: 山林

地積: 637平方メートル(192.69坪)

構造: 木造 瓦葺 2建 築年数: 24.4年 間取り: 3LDK

床面積: 1F: 108.77 m²

2F: 36.22 m²

: m²

計: 144.99 m² 43.85 坪

築年月: 平成7年7月

道路: 南西 側幅員 5 m 30 m 接道

その他: 電気: 東京電力 水道: 私有 ガス: プロパン 排水: 集中浄化槽
駐車場: 有 管理費等: 管理費: 39,000円/年、汚水処理管理費: 24,720円/年、別途、引渡時に別荘地修理充当金: 45万円、温泉施設維持費50万円(税別)が必要になります。温泉使用料: 3,000円/月(5立方メートル)、水道代: 2,500円/月(10立方メートル)、水道超過料: 275円/(1立方メートル)、水道メーター使用

温泉: 可 標高: 約 100 m

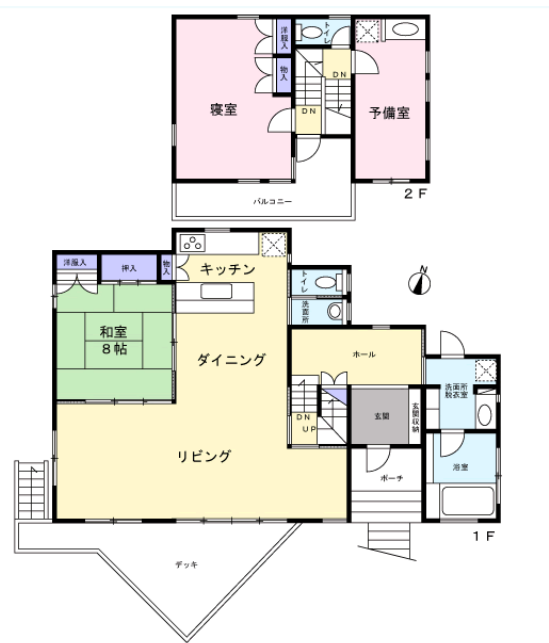
最寄り駅: 伊豆急下田駅 6

バス停: 碁石浜 0.6Km 8分

海: 一望 富士山: 見えない

日当たり: 良い 生活便: 普通

地勢: 緩斜面 菜園: 適



※図面と現況に相違がある場合は現況を優先いたします。

※土砂災害警戒区域内(一部)

静岡県宅地建物取引業会員・静岡県知事(7)7587

◇下田本店

〒415-0021 静岡県下田市1丁目1-5ホワイトビル2F

フリーダイヤル 0800-888-4511

TEL: 0558-23-4511

FAX: 0558-23-6110

伊豆の不動産情報館

www.izutaiyo.co.jp

伊豆太陽ホーム

株式会社

◇熱川店 フリーダイヤル 0120-315-625
〒413-0302 静岡県賀茂郡東伊豆町奈良本1246-73
TEL: 0557-22-2288 FAX: 0557-22-0062

◇熱海店 フリーダイヤル 0120-86-0679
〒413-0011 静岡県熱海市田原本町6-7角屋ビル2F
TEL: 0557-86-4150 FAX: 0557-83-4835

■取引態様
媒介

■担当
下田本店