

No: SM1S01H

駅1.2キロの平坦地

生活便利

下田市 東中

1,480万円



- ☆ 駅まで1.2キロ、ずーと平坦地！自転車でも生活出来ます。
- ☆ 建物はリフォーム済みでキレイ！屋根付きの広々バルコニーが便利！
- ☆ 駐車スペースはありませんが、道の反対側に広い有料駐車場あり。
- ☆ 伊豆には珍しい土砂災害警戒区域外及び津波災害警戒区域外の安全地帯。警察裏で治安も良好。



所在地: 静岡県下田市東中16-12

区画No: 地目: 宅地

地積: 76平方メートル(22.99坪)

構造: 木造 亜鉛メッキ鋼板葺 2建 築年数: 45.7年 間取り: 3DK

床面積: 1F: 43.88㎡
 2F: 26.90㎡
 : ㎡

計: 70.78㎡ 21.41坪

築年月: 昭和51年3月

道路: 南側幅員 6 m 7 m 接道

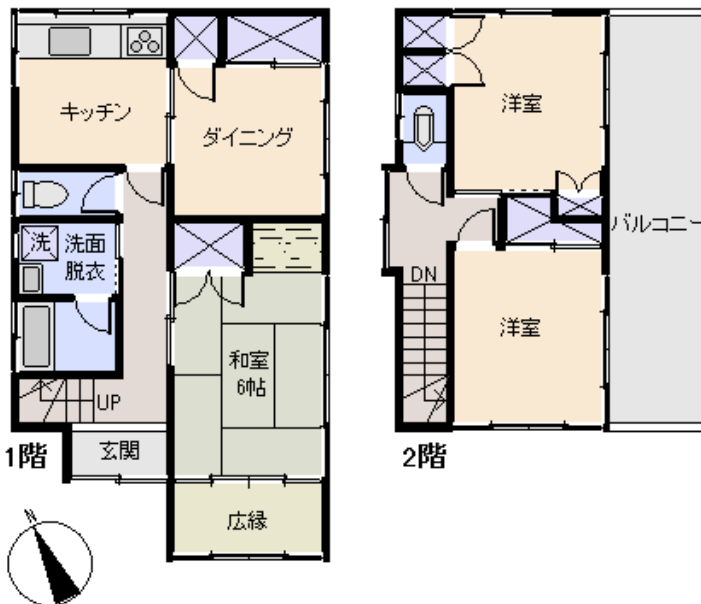
その他: 電気: 東京電力 水道: 公営 ガス: プロパン
排水: 個別浄化槽 駐車場: 無

温泉: 不可 標高: 約 m

最寄り駅: 伊豆急下田駅 1.2

バス停: 中村大橋 0.3Km 4分

| | |
|----------|---------|
| 海: 見えない | 富士山: 望む |
| 日当たり: 良い | 生活便: 良い |
| 地勢: 平坦 | 菜園: 不適 |



※図面と現況に相違がある場合は現況を優先いたします。

※土砂災害警戒区域外

静岡県宅地建物取引業会員・静岡県知事(7)7587

◇下田本店

〒415-0021 静岡県下田市1丁目1-5ホワイトビル2F

フリーダイヤル 0800-888-4511

TEL: 0558-23-4511 FAX: 0558-23-6110

伊豆の不動産情報館

www.izutaiyo.co.jp



◇熱海店

〒413-0011 静岡県熱海市田原本町6-7角屋ビル2F

フリーダイヤル 0120-86-0679

TEL: 0557-86-4150 FAX: 0557-83-4835

■取引態様
売主

■担当
下田本店