

売マンション

海と山、別荘地が一望！

下田市 リゾート129 碓石が浜パートII
1,380万円



- ☆ 赤い屋根、白い壁を基調とした南欧風の建物が立ち並ぶ碓石が浜分譲地。4階建の階段を上った最上階の部屋。碧い海、温泉、更に365日いつでも開いているしっかりした質の高い管理事務所の対応も魅力的。
- ☆ お部屋は和モダン、3LDKのゆったりスペース。天井が高くを非日常的を感じさせる開放的空間。そのままでもご利用いただけます。陽当り良好。
- ☆ 掃除の行き届いた別荘地内道路、また手入れの行き届いたグエインのきれいな芝庭。毎日気持ちよく散歩もできそう。お部屋のバルコニーから見える海と山並み。晴れた日には躍動感溢れる日の出を見ながら過ごし時間は心地よい。
- ☆ 下田駅、病院、スーパーへも車で10分程。比較的便利。



所在地: 静岡県下田市吉佐美2750-14

敷地面積: 1.653 m² 500.03 坪
 構造: 鉄骨・鉄筋コンクリート4階建

築年月: H1/3/6 築年数: 34.8 年
 施工: (株)伊豆急ハウジング
 管理委託: (株)伊豆急メンテナンス
 全戸数: 20戸 号間取: 3LDK

床面積(登記簿): m²(坪)
 床面積(壁芯): 83.73 m²(25.32坪)
 バルコニー: m²(坪)
 管理費: 12,000 円/月
 修繕積立金: 5,000 円/月
 水道代: 円/月
 温泉代: 円/月
 : 円/月

合計: 17,000 円/月

温泉大浴場: 無 大浴場: 無 ペット: 不可
 各戸温泉: 有 プール: なし ネット:

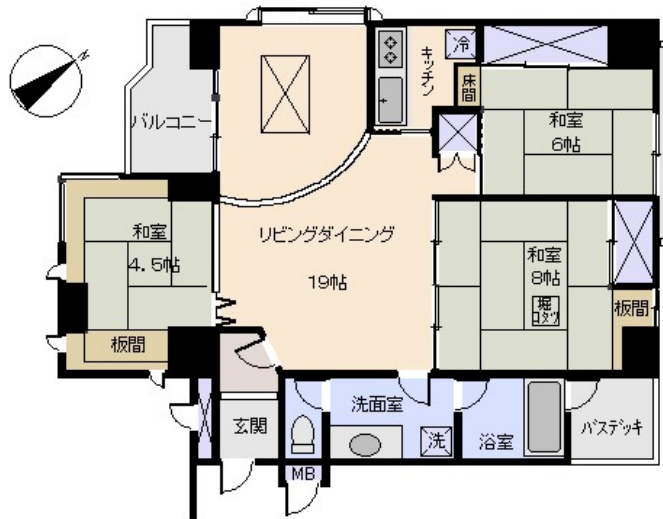
駐車場: 共用

交通: 伊豆急下田 駅 6.3 Km

バス停: 碓石浜 徒歩 12 分

海: 望む 富士山: 見えない 日当り: 良い
 地勢: 平坦 菜園: 不適 生活便: 普通

※土砂災害特別警戒区域内



※図面と現況に相違がある場合は現況を優先いたします。

静岡県宅地建物取引業会員・静岡県知事(8)7587
 ◇下田本店
 〒415-0021 静岡県下田市1丁目1-5ホワイトビル2F
 フリーダイヤル 0800-888-4511
 TEL:0558-23-4511 FAX 0558-23-6110

伊豆の不動産情報館
www.izutaiyo.co.jp
 伊豆太陽ホーム
 株式会社

◇熱海店

〒413-0011 静岡県熱海市田原本町6-7角屋ビル2F
 フリーダイヤル 0120-86-0679
 TEL:0557-86-4150 FAX:0557-83-4835

■取引態様
 媒介

■担当
 下田本店