

物件 No: SMZ105H

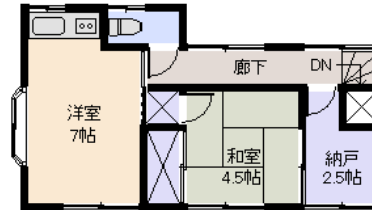
中古売家 下田市 須崎 430万円



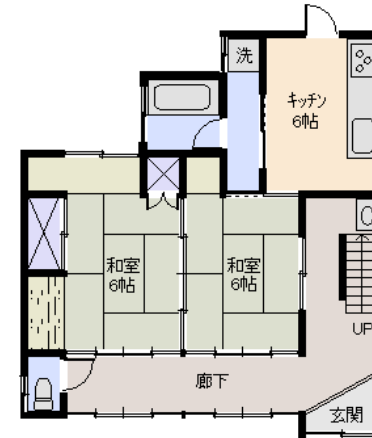
- ☆ 須崎の漁港が一望。高台の住まいから漁船の出入りや大海原を見渡せます。海好き・釣り好きな方には堪らない場所と言えるでしょう。徒歩数分の港内や恵比須島周辺で釣り三昧の暮らしが出来そうでベースの建物は50年経過しますが、適宜リフォームを重ねて来たので状態は良好、一部は新品同然です。手直し不要そのまま使えます。海遊びの基地として如何でしょうか？友人・知人問わず、皆で楽須崎の漁村集落に”とっぷり”と浸かって、伊豆の暮らしにチャレンジ！です。親切で暖かい人達が多いみたいです。温暖な気候で、陽当り・風通しは快適。暮らしの中でお車が有ると、何かに付け便利漁港の通りから、坂道と百段近い階段を上ります。他にも比較的楽な別ルートが有りますが、足腰に自信の無い方にはちょっと厳しいかも？その分、辿り着いた時に見える海景色は感動モノです。駐車場



2階



1階



所在地: 静岡県下田市須崎字高山
 区画No: 地目: 宅地
 地積: 138.84平方メートル(41.99坪)
 構造: 木造 瓦・亜鉛メッキ銅板葺 2階建 築年数: 50年 間取り: 4DK+納戸+倉庫
 床面積: 1F: 55.09㎡
 2F: 20.46㎡
 : ㎡
 計: 75.55㎡ 22.85坪
 築年月: 昭和42年11月
 道路: 北東 側幅員 2.0 m 2.5 m 接道
 その他: 電気: 東京電力 水道: 公営 ガス: プロパン
 排水: 個別浄化槽 駐車場: 無

温泉: 不可 標高: 約 15 m
 最寄り駅: 伊豆急下田駅 6.0km 車で15分
 バス停: 須崎海岸 0.8Km 10分
 海: 一望 富士山: 見えない
 日当り: 良い 生活便: 不便
 地勢: 平坦 菜園: 適

※図面と現況に相違がある場合は現況を優先いたします。

※土砂災害警戒区域内

静岡県宅地建物取引業会員・静岡県知事(7)7587

◇下田本店 〒415-0016 静岡県下田市中488-1

フリーダイヤル 0800-888-4511

TEL: 0558-23-4511 FAX: 0558-23-6110

伊豆の不動産情報館

www.izutaiyo.co.jp



◇熱川店 フリーダイヤル 0120-315-625
 〒413-0302 静岡県賀茂郡東伊豆町奈良本1246-73
 TEL: 0557-22-2288 FAX: 0557-22-0062

◇熱海店 フリーダイヤル 0120-86-0679
 〒413-0011 静岡県熱海市田原本町6-7角屋ビル2F
 TEL: 0557-86-4150 FAX: 0557-83-4835

■取引態様
媒介

■担当
下田本店