

No: SMZ143H

売家・元民宿

暮らし易く快適リフォーム

下田市 柿崎

550万円



- ☆ "昭和のレトロな雰囲気"が色濃く残る室内を、水廻り設備メインで使い易くりフォーム済みです。古く成った配管設備類も一新しました。当方は、快適に・何の心配も無く使えそうです。お好きな家財は置いて参ります。
- ☆ 民宿として営業実績の有る建物(未登記)は、2階に客室5部屋、1階にオーナー用2部屋+倉庫兼個室1部屋+リビングダイニングの間取り。大人数家族向けの住まいとしても使えます。敷地内駐車場に軽自動車なら4台停められます。
- ☆ 伊豆下田の玄関口に位置し、下田駅周辺へおよそ2kmと生活便利な場所で、徒歩での移動も可能でしょう。徒歩3分先に下田湾を見渡せる柿崎弁天島が有り、釣りや行楽の穴場的スポットです。景観素晴らしい海沿いの散歩も楽しめます。
- ☆ 前面道路が若干狭い為、車両の乗り入れにはちょっぴり慣れが必要です。定住者が多い住宅地内ですが、静かな環境は好印象でしょう。2階のお部屋を中心に、日当り・通風共に良い感じですが。災害発生時には高台への避難ルートが整備されています。



所在地: 静岡県下田市柿崎字浜条

区画No: 地目: 宅地

地積: 109.09平方メートル(32.99坪)

構造: 木造 瓦葺 2階建 間取り: 8DK+倉庫

床面積: 1F: 98.34㎡
 2F: 98.34㎡
 : m²
 計: 196.68㎡ 59.49坪

築年月:

道路: 北側幅員 2.5 m 8.0 m 接道

その他: 電気: 東京電力 水道: 公営 ガス: プロパン
排水: 個別浄化槽 駐車場: 有 管理費等: 温泉管引込み済み。温泉使用時は、新規契約と成ります。下田温泉(株)

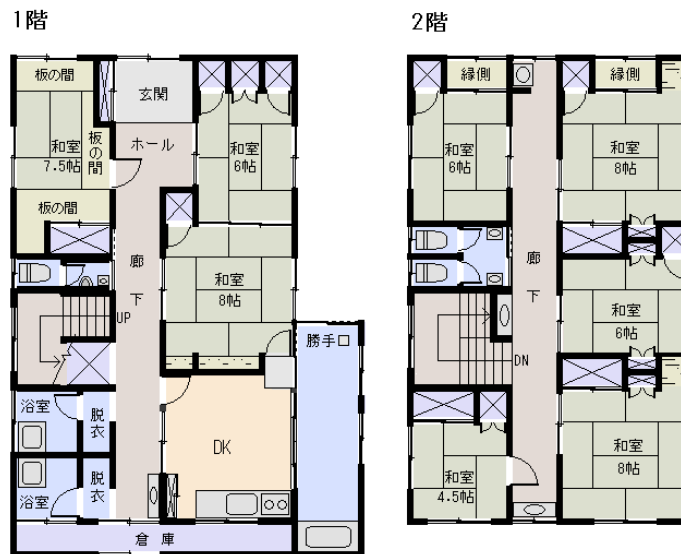
温泉: 可 標高: 約 5 m
最寄り駅: 伊豆急下田駅 2.0km 車で3分

バス停: 柿崎神社 0.2Km 3分

海: 見えない 富士山: 見えない

日当り: 普通 生活便: 良い

地勢: 平坦 菜園: 不適



※図面と現況に相違がある場合は現況を優先いたします。

※土砂災害警戒区域外

静岡県宅地建物取引業会員・静岡県知事(7)7587

◇下田本店

〒415-0021 静岡県下田市1丁目1-5ホワイトビル2F

フリーダイヤル 0800-888-4511

TEL: 0558-23-4511

FAX: 0558-23-6110

伊豆の不動産情報館

www.izutaiyo.co.jp

伊豆太陽ホーム

株式会社

◇熱海店

〒413-0011 静岡県熱海市田原本町6-7角屋ビル2F

フリーダイヤル 0120-86-0679

TEL: 0557-86-4150

FAX: 0557-83-4835

■取引態様
媒介

■担当
下田本店