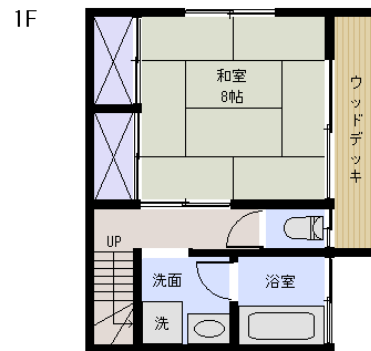
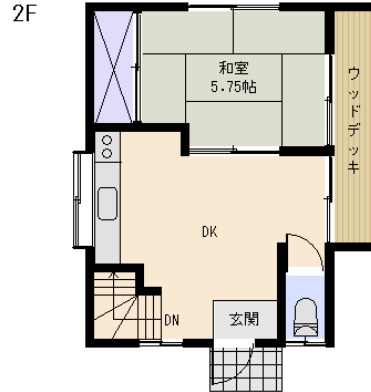


物件 No: SMZS33H

中古住宅 下田市 笹峯台 480万円



- ☆ 下市内へ車で5分と便利な立地。暮らしの中で車が必要に成りますが、利便性を求める方に重宝されそうです。分譲地内に多くの定住利用者様がいらっしゃいます。
- ☆ 建物内外ピッカピカ。水廻りの機能性と建物周辺の環境を整備し、お引渡しと成ります。コンパクトな2DKの住まいですが、少人数の快適な暮らしが始められそうです。
- ☆ 分譲地の高台、一番の端っこに位置します。最寄りのバス停留所からおおよそ400M弱ですが、上り坂を利用します。緑の木々が新鮮で、綺麗な山並みを見渡せます。
- ☆ 金融機関からの借入を行えば、アパート家賃並みの返済金額で自宅が実現出来ます。借入れについてもお気軽にご相談下さい。



所在地: 静岡県下田市六丁目字笹峯

区画No: 地目: 宅地・山林

地積: 264平方メートル(79.86坪)

構造: 木造 スレート葺 2階建 築年数: 23.3年
間取り: 2DK

床面積: 1F: 28.98 m²

2F: 28.98 m²

: m²

計: 57.96 m² 17.53 坪

築年月: 平成6年9月

道路: 南西 側幅員 4.5 m 14 m 接道

その他: 電気: 東京電力 水道: 私营 ガス: プロパン
排水: 個別浄化槽 駐車場: 有 管理費等: 笹峯台自治会費 年額24000円

温泉: 不可 標高: 約 m

最寄り駅: 伊豆急下田駅 3.0km 車で5分

バス停: 白岩山 0.4Km 5分

海: 見えない 富士山: 見えない

日当り: 普通 生活便: 普通

地勢: 傾斜 菜園: 適

※図面と現況に相違がある場合は現況を優先いたします。

※土砂災害警戒区域内

静岡県宅地建物取引業会員・静岡県知事(7)7587

◇下田本店 〒415-0016 静岡県下田市中488-1

フリーダイヤル 0800-888-4511

TEL: 0558-23-4511 FAX: 0558-23-6110

伊豆の不動産情報館

www.izutaiyo.co.jp



◇熱川店 フリーダイヤル 0120-315-625

〒413-0302 静岡県賀茂郡東伊豆町奈良本1246-73

TEL: 0557-22-2288 FAX: 0557-22-0062

◇熱海店 フリーダイヤル 0120-86-0679

〒413-0011 静岡県熱海市田原本町6-7角屋ビル2F

TEL: 0557-86-4150 FAX: 0557-83-4835

■取引態様
売主

■担当
下田本店