

No:AT2052M

# リゾートマンション

## ペット可・生活便利

### 熱海市 朝日フレール熱海

# 3,480万円



- ☆ 便利さと優雅さを兼ね備えた朝日フレール熱海。熱海市の街地や新幹線も利用できる熱海駅も徒歩圏で、ビーチにも徒歩約10分と生活もリゾートも便利な立地。
- ☆ クロスの張替えやトイレの交換等のリフォームがされている、114㎡のゆったりとした広さが魅力のお部屋。
- ☆ 洗練された充実の施設。リラクゼーションシアター・フィットネスルーム・リフレッシュルーム・コミュニティーサロン・サウナ付温泉大浴場2タイプ・共用部中庭、吹抜けなどあり大変ゴージャスな造り。
- ☆ 管理も良く美しいマンション。ペットもいっしょに過ごせるので別荘、ご定住どちらもおすすめです。



所在地: 静岡県熱海市咲見町2002-27(7-22)

敷地面積: ㎡ 坪  
構造: 鉄筋コンクリート16階建

築年月: H6/ 1/10 築年数: 30.2 年

施工: 熊谷・前田建設

管理委託: (株)東急コミュニティー

全戸数: 95戸 C9XX号間取: 31LDK

床面積(登記簿): ㎡( 坪)

床面積(壁芯): 114.65 ㎡( 34.68坪)

バルコニー: 13.74 ㎡( 4.15坪)

管理費: 43,470 円/月

修繕積立金: 20,060 円/月

水道代: 5,480 円/月

温泉代: 円/月

: 円/月

合計: 69,010 円/月

温泉大浴場: 有 大浴場: ペット: 可

各戸温泉: プール: ネット: 未調査

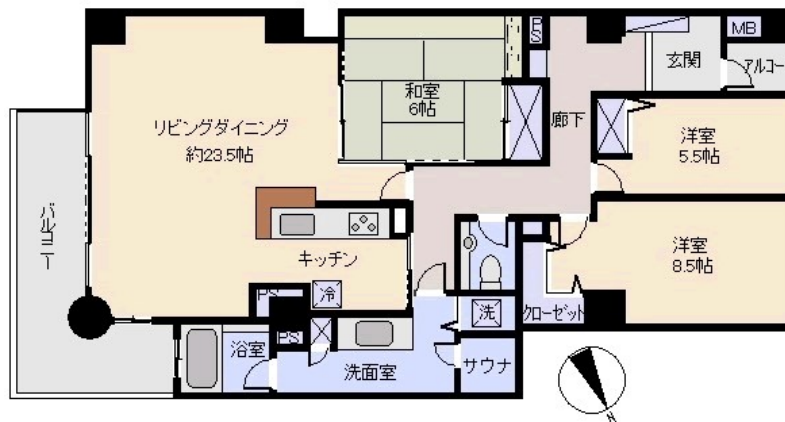
駐車場: 専用 14,000~19,000

交通: 熱海 駅 0.6 Km

バス停: 徒歩 分

海: 見えない 富士山: 見えない 日当たり: 普通  
地勢: 緩斜面 菜園: 不適 生活便: 良い

※土砂災害警戒区域外



※図面と現況に相違がある場合は現況を優先いたします。

静岡県宅地建物取引業会員・静岡県知事(8)7587  
◇下田本店  
〒415-0021 静岡県下田市1丁目1-5ホワイトビル2F  
フリーダイヤル 0800-888-4511  
TEL:0558-23-4511 FAX 0558-23-6110

伊豆の不動産情報館  
www.izutaiyo.co.jp  
伊豆太陽ホーム  
株式会社

◇熱海店  
〒413-0011 静岡県熱海市田原本町6-7角屋ビル2F  
フリーダイヤル 0120-86-0679  
TEL:0557-86-4150 FAX:0557-83-4835

■取引態様  
媒介  
■担当  
熱海店