

No:AT2104M

# リゾートマンション

## 駅近・温泉・花火

### 熱海市 伊豆山ベルエア

# 480万円



☆ 海の景色、日の出や月明かりの道、美しい景色が広がる伊豆山ベルエアの東南角部屋。初島から真鶴半島まで綺麗な相模湾を望むお部屋は定住にもリゾートにもおすすめです。

☆ 和室3部屋+ダイニングキッチンとゆとりのあるお部屋はこのままの間取でのご利用はもちろん、リフォームで開放感のある間取りに変更するのも良さそうです。

☆ バス停まで徒歩約1分でバスは1時間に2、3本の運行があり熱海駅周辺などでの買い物も便利です。新幹線も利用できる熱海駅から徒歩約17分と通勤にも便利な立地です。

☆ マンションは管理良好、別棟の温泉大浴場でゆったりと熱海の温泉を楽しめます。熱海駅から近く生活便利なロケーションながら、自然を感じながら静かにお過ごし頂けます。



所在地: 静岡県熱海市伊豆山268-1

敷地面積: 1,410.47 m<sup>2</sup> 426.66 坪  
構造: 鉄骨・鉄筋コンクリート10階建

築年月: S50/5/1 築年数: 49.4年

施工: 西松建設(株)

管理委託: 日本ハウズイング(株)

全戸数: 53戸 4XX号間取: 31DK

床面積(登記簿): 55.53 m<sup>2</sup> (16.79坪)

床面積(壁芯): 59.51 m<sup>2</sup> (18.00坪)

バルコニー: 12.76 m<sup>2</sup> (3.85坪)

管理費: 22,800 円/月

修繕積立金: 16,700 円/月

水道代: 2,660 円/月

温泉代: 9,231 円/月

管理費等口座振替: 98 円/月

合計: 51,489 円/月

温泉大浴場: 有 大浴場: ペット: 不可

各戸温泉: 有 プール: なし ネット: 調査中

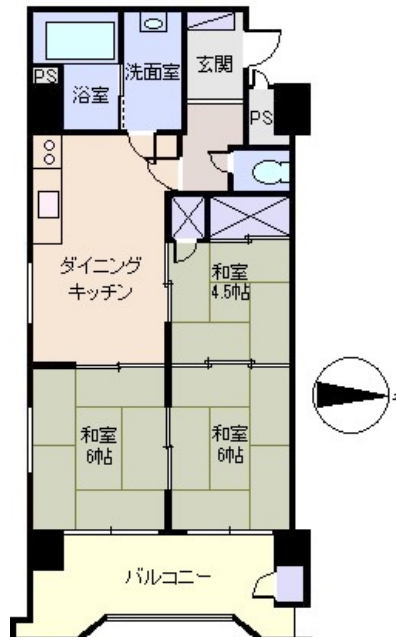
駐車場: 共用 ・1,575円/1泊

交通: 熱海 駅 1 Km

バス停: 向山 徒歩 1 分

海: 望む	富士山: 見えない	日当たり: 良い
地勢: 傾斜	菜園: 不適	生活便: 良い

※調査中 調査中



※図面と現況に相違がある場合は現況を優先いたします。

静岡県宅地建物取引業会員・静岡県知事(8)7587  
◇下田本店  
〒415-0021 静岡県下田市1丁目1-5ホワイトビル2F  
フリーダイヤル 0800-888-4511  
TEL:0558-23-4511 FAX 0558-23-6110

**伊豆の不動産情報館**  
[www.izutaiyo.co.jp](http://www.izutaiyo.co.jp)  
**伊豆太陽ホーム**  
株式会社

◇熱海店  
〒413-0011 静岡県熱海市田原本町6-7角屋ビル2F  
フリーダイヤル 0120-86-0679  
TEL:0557-86-4150 FAX:0557-83-4835

■取引態様  
媒介

■担当  
熱海店