

No:AT2108M

リゾートマンション

充実した施設、ペット可

熱海市 ルネス熱海ブルーシア

3,080万円



現地案内図



- ☆ 相模湾を一望し、熱海の海上花火大会も望める伊豆山の高台にあるルネス熱海ブルーシア。
- ☆ 源泉かけ流しの露天風呂やサウナ、打たせ湯などもありたっぷりと温泉を楽しめます。
- ☆ ウォークインクローゼットの他に床下収納もあり、収納スペースがたっぷりとあります。また、全戸に温水式床暖房が備わっています。
- ☆ 小型犬は2匹まで、大型犬も1匹の飼育が可能で、ドッグランやペット用足洗い場、ペット同乗専用エレベーターもあり愛犬にも優しいマンションです。



所在地: 静岡県熱海市伊豆山1124-2

敷地面積: 7,206.94 m² 2,180.1 坪
構造: 鉄筋コンクリート造地下1階付11階建

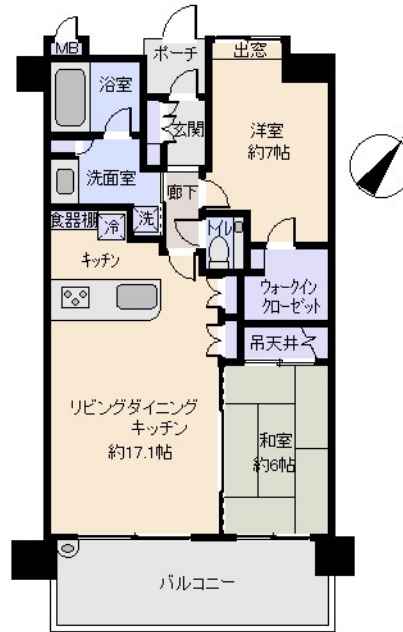
築年月: H19/ 8/ 1 築年数: 17年
 施工: (株)ナカノドー建設
 管理委託: (株)東急コミュニティー
 全戸数: 139戸 3XX号間取: 21DK+S
 床面積(登記簿): m²(坪)
 床面積(壁芯): 70.24 m²(21.24坪)
 バルコニー: 13.54 m²(4.09坪)
 管理費: 27,400 円/月
 修繕積立金: 12,780 円/月
 水道代: 円/月
 温泉代: 5,877 円/月
 エミットマンションシ: 3,623 円/月

合計: 49,680 円/月

温泉大浴場: 有 大浴場: ペット: 可
 各戸温泉: 無 プール: なし ネット: 未調査
 駐車場: 専用 屋根付(53台)
 交通: 熱海 駅 4 Km
 バス停: 公民館前 徒歩 2 分

海: 一望 富士山: 見えない 日当たり: 良い
 地勢: 緩斜面 菜園: 不適 生活便: 普通

※調査中 調査中



※図面と現況に相違がある場合は現況を優先いたします。

静岡県宅地建物取引業会員・静岡県知事(8)7587
 ◇下田本店
 〒415-0021 静岡県下田市1丁目1-5ホワイトビル2F
 フリーダイヤル 0800-888-4511
 TEL:0558-23-4511 FAX 0558-23-6110

伊豆の不動産情報館
www.izutaiyo.co.jp
 伊豆太陽ホーム
 株式会社

◇熱海店
 〒413-0011 静岡県熱海市田原本町6-7角屋ビル2F
 フリーダイヤル 0120-86-0679
 TEL:0557-86-4150 FAX:0557-83-4835

■取引態様
媒介

■担当
熱海店