

No:AT3012M

# リゾートマンション

## 駅近・リフォーム済1LDK

### 熱海市 伊豆山ベルエア

# 700万円



☆ 海と緑の景色に癒される、東南角部屋。

☆ すっきり、シンプルさを追及した室内。

☆ マンションは管理良好、別棟の温泉大浴場でゆったりリフレッシュ。掛け流しの温泉を存分に楽しんでください。

☆ 熱海駅から徒歩約13分、生活便利なロケーションながらも自然を感じられ静かにお過ごし頂けます。通勤のほか駅周辺でのお買い物にも便利。



所在地: 静岡県熱海市伊豆山268-1

敷地面積: 1,410.47 m<sup>2</sup> 426.66 坪  
構造: 鉄骨・鉄筋コンクリート10階建

築年月: S50/ 5/ 1 築年数: 50.2 年

施工: 西松建設(株)

管理委託: 日本ハウズイング(株)

全戸数: 53戸 号間取: 11LDK

床面積(登記簿): m<sup>2</sup>( 坪)

床面積(壁芯): 59.51 m<sup>2</sup>( 18.00坪)

バルコニー: 12.76 m<sup>2</sup>( 3.85坪)

管理費: 22,800 円/月

修繕積立金: 16,700 円/月

水道代: 円/月

温泉代: 円/月

: 円/月

合計: 39,500 円/月

温泉大浴場: 有 大浴場: ペット: 不可

各戸温泉: 有 プール: なし ネット: 調査中

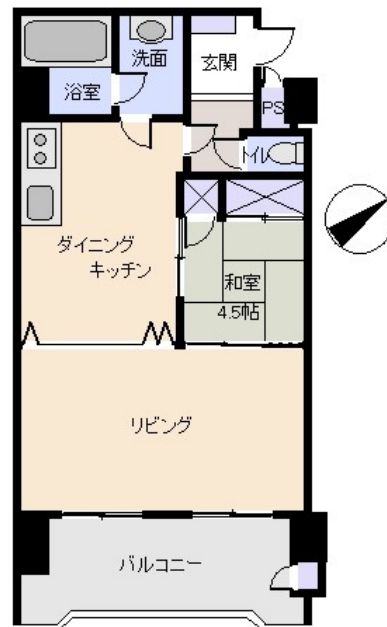
駐車場: 共用 ・1,650円/1泊・

交通: 熱海 駅 1 Km

バス停: 向山 徒歩 1 分

海:	富士山:	日当り:
地勢:	菜園:	生活便:

※土砂災害警戒区域外 津波災害警戒区域外



※図面と現況に相違がある場合は現況を優先いたします。

静岡県宅地建物取引業会員・静岡県知事(8)7587  
 ◇下田本店  
 〒415-0021 静岡県下田市1丁目1-5ホワイトビル2F  
 フリーダイヤル 0800-888-4511  
 TEL:0558-23-4511 FAX 0558-23-6110

**伊豆の不動産情報館**  
[www.izutaiyo.co.jp](http://www.izutaiyo.co.jp)  
**伊豆太陽ホーム**  
**株式会社**

◇熱海店  
 〒413-0011 静岡県熱海市田原本町6-7角屋ビル2F  
 フリーダイヤル 0120-86-0679  
 TEL:0557-86-4150 FAX:0557-83-4835

■取引態様  
 媒介  
 ■担当  
 熱海店