

No:AT3031M

リゾートマンション

最上階、角部屋

熱海市 プチモンド熱海

1,480万円



☆ 高台ならではの、開放感あるロケーション！熱海の夜景も綺麗です。

☆ ゆったりとした広さが魅力！LDKもゆったりとしています。
最上階の為、玄関側が明るく、綺麗な山の緑が心地よい。陽当たりも良く明るい。

☆ 急な坂道はありますが、街にも近くタクシー利用で意外と便利。健脚な方は商店街など徒歩でいけます。静かな環境が好きな方に。

☆ 設備が豪華で大浴場・露天風呂・スカッシュコート・ゲストルームなどがあります。



所在地: 静岡県熱海市熱海1981-64,65,66

敷地面積: 2,238.11 m² 677.02 坪
構造: 鉄骨・鉄筋コンクリート地下2階地上6階建

築年月: H3/10/1 築年数: 34.4 年

施工: 東洋建設(株)

管理委託: 株式会社 エンゼル

全戸数: 102戸 東8XX号間取: 3LDK

床面積(登記簿): m²(坪)

床面積(壁芯): 121.67 m²(36.80坪)

バルコニー: 11.19 m²(3.38坪)

管理費: 44,287 円/月

修繕積立金: 20,562 円/月

水道代: 6,146 円/月

温泉代: 円/月

: 円/月

合計: 70,995 円/月

温泉大浴場: 有 大浴場: 無 ペット: 不可

各戸温泉: 無 プール: なし ネット: 調査中

駐車場: 専用 500円/日 12000

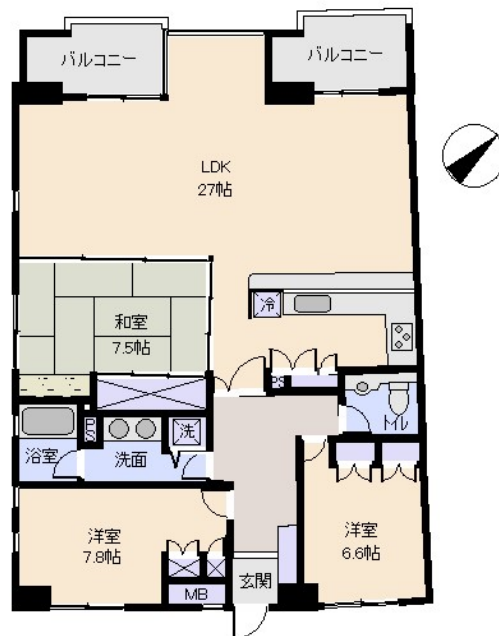
交通: 熱海 駅 2.5 Km

バス停: 天神町 徒歩 10 分

海: 望む 富士山: 日当たり: 普通

地勢: 緩斜面 菜園: 生活便: 普通

※土砂災害警戒区域外



※図面と現況に相違がある場合は現況を優先いたします。

静岡県宅地建物取引業会員・静岡県知事(8)7587
◇下田店
〒415-0021 静岡県下田市1丁目1-5ホワイトビル2F
フリーダイヤル 0800-888-4511
TEL: 0558-23-4511 FAX 0558-23-6110

伊豆の不動産情報館
www.izutaiyo.co.jp
伊豆太陽ホーム
株式会社

◇熱海店
〒413-0011 静岡県熱海市田原本町6-7角屋ビル2F
フリーダイヤル 0120-86-0679
TEL: 0557-86-4150 FAX: 0557-83-4835

■取引態様
媒介

■担当
熱海店