

No:AT3501M

# リゾートマンション

## 高台からの息をのむパノラマ

### 熱海市 ルネス熱海ブルーシア

# 3,100万円



#### 現地案内図



- ☆ リビングの先には、高台から見下ろす相模湾のパノラマ。都会の喧騒から切り離された安心感に満ちた別世界。
- ☆ ゆったりとした浴槽で心ゆくまで癒された後は、掘りごたつのある和室へ。
- ☆ 都心のタワーマンションと同等以上の安心なセキュリティをお届け。
- ☆ リゾートホテルのような高級感溢れるロビー。大切なペットとも一緒に楽しめます。



所在地: 静岡県熱海市伊豆山1124-2

敷地面積: 7,206.94 m<sup>2</sup> 2,180.1 坪  
構造: 鉄筋コンクリート造地下1階付11階建

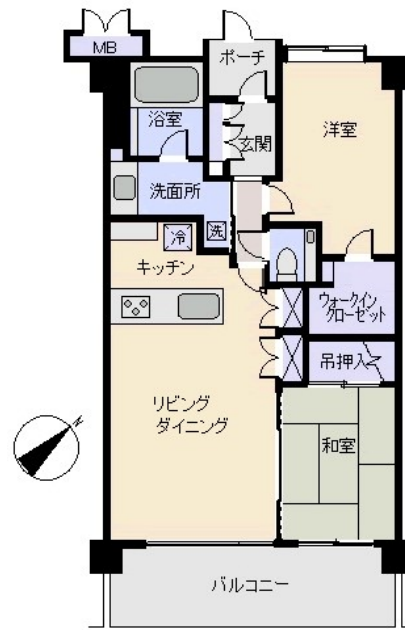
築年月: H19/ 8/ 1 築年数: 18.8 年  
 施工: ㈱ナカノドール建設  
 管理委託: 中銀インテグレーション(株)  
 全戸数: 139戸 4xx号間取: 21.0DK  
 床面積(登記簿): m<sup>2</sup> (坪)  
 床面積(壁芯): 70.24 m<sup>2</sup> (21.24坪)  
 バルコニー: m<sup>2</sup> (坪)  
 管理費: 54,403 円/月  
 修繕積立金: 円/月  
 水道代: 円/月  
 温泉代: 円/月  
 : 円/月

合計: 54,403 円/月

温泉大浴場: 有 大浴場: ペット: 可  
 各戸温泉: 無 プール: なし ネット: 調査中  
 駐車場: 専用 7,000円~13,000  
 交通: 熱海 駅 4.1 Km  
 バス停: 公民館前 徒歩 2 分

海: 一望 富士山: 見えない 日当たり: 良い  
 地勢: 緩斜面 菜園: 不適 生活便: 普通

※土砂災害警戒区域外 津波災害警戒区域外



※図面と現況に相違がある場合は現況を優先いたします。

静岡県宅地建物取引業会員・静岡県知事(8)7587  
 ◇下田店  
 〒415-0021 静岡県下田市1丁目1-5ホワイトビル2F  
 フリーダイヤル 0800-888-4511  
 TEL:0558-23-4511 FAX 0558-23-6110

**伊豆の不動産情報館**  
[www.izutaiyo.co.jp](http://www.izutaiyo.co.jp)  
**伊豆太陽ホーム**  
**株式会社**

◇熱海店  
 〒413-0011 静岡県熱海市田原本町6-7角屋ビル2F  
 フリーダイヤル 0120-86-0679  
 TEL:0557-86-4150 FAX:0557-83-4835

■取引態様  
 媒介  
 ■担当  
 熱海店