

No: AT7180H

中古住宅

明るくて、気持ちいい。

熱海市 山手町

980万円



- ☆ 50坪を超える、ゆったとした室内。間取の多さと、各部屋の広さが心地よい。
- ☆ 山手にある住宅地。正面には開放感ある山の緑と、青い空、左手には、相模湾を遠望する景色が気持ちいい。
- ☆ 全体的リフォームすれば、開放感、景色、陽当たり、ゆったりとした広さで、とても良くなりそうです。
- ☆ 駐車場は、車種により2台可。



所在地: 静岡県熱海市山手町

区画No: 地目: 宅地

地積: 171.66平方メートル(51.92坪)

構造: 鉄筋コンクリート造 陸屋根葺 3階建 築年数: 50.2年 間取り: 5LDK

床面積: 1F: 59.40 m²

2F: 59.40 m²

3F: 59.40 m²

計: 178.2 m² 53.9 坪

築年月: 昭和50年11月

道路: 北側幅員 5 m m接道

その他: 電気: 東京電力 水道: 公営 ガス: 都市 排水: 本下水 駐車場: 有 管理費等: 別途 排水用地 82m² 持分7分の1あり

温泉: 不可 標高: 約 270 m ネット: 調査中
最寄り駅: 熱海駅 4.5km 車で15分

バス停: 団地下 0.4Km 5分

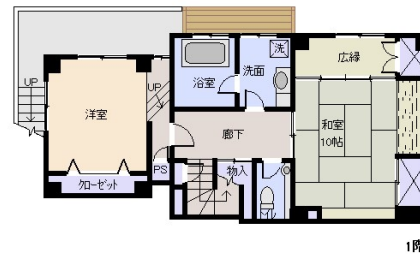
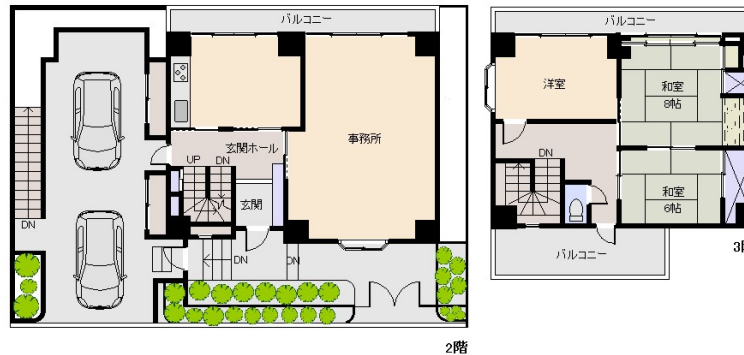
海: 望む 富士山: 見えない

日当り: 良い 生活便: 普通

地勢: 傾斜 菜園: 不適

※土砂災害警戒区域内 津波災害警戒区域外

現地案内図



※図面と現況に相違がある場合は現況を優先いたします。

静岡県宅地建物取引業会員・静岡県知事(8)7587

◇下田店

〒415-0021 静岡県下田市1丁目1-5ホワイトビル2F

フリーダイヤル 0800-888-4511

TEL: 0558-23-4511 FAX: 0558-23-6110

伊豆の不動産情報館

www.izutaiyo.co.jp

伊豆太陽ホーム

株式会社

◇熱海店

〒413-0011 静岡県熱海市田原本町6-7角屋ビル2F

フリーダイヤル 0120-86-0679

TEL: 0557-86-4150 FAX: 0557-83-4835

■取引態様
媒介

■担当
熱海店