

No: AT7296R

賃貸マンション

海が綺麗な、ゆったり空間

熱海市 フェアモントビュー伊豆

7万円

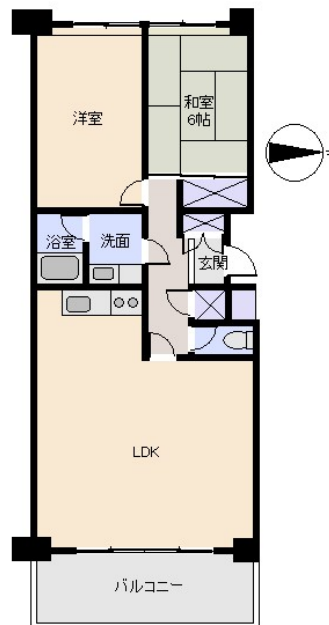


☆ 定期借家(契約期間2年) 温泉大浴場有。湯河原から熱海に入ってすぐにある国道沿いのマンション。

☆ 屋外プール完備。海水浴(吉浜海岸)とプールの両方が楽しめます。(夏季のみ)

☆ バス停1分で便利です。湯河原駅から車で約7分。マンションの前がバス停「上郷清水」。駐車場はフリースペース、リゾート利用 1,500円/年 定住利用16,500円/年

☆ バルコニーはテーブルを置いて、気持ち良く寛げる広さ。海の景色も素晴らしい。日の出や、月景色もとても綺麗です。



※図面と現況に相違がある場合は現況を優先いたします。



所在地: 静岡県熱海市泉

区画No:

地目:

地積:

構造: 鉄骨鉄筋コンクリート造 築年数: 50.1年間
間取り: 2LDK

床面積:	1F:	72.36 m ²
	2F:	m ²
	:	m ²
	計:	72.36 m ² 21.88 坪

築年月: 昭和50年12月

道路: 側幅員 m m接道

その他: 電気: 東京電力 水道: 公営 ガス: プロパン 排水: 集中浄化槽
管理費等: 敷金: 1ヶ月・礼金: 1ヶ月・仲介手数料: 1ヶ月(税別)
契約期間: 定期借家2年間(更新事務手数料0.5ヶ月)・保証会社
加入要(保証金: 60%・更新: 1,000円/月・口座振替: 440円/月)
光熱費別(水道基本料月額2,200円)・火災保険加入要(20,000円/2年)・喫煙不可・ペット不可・駐車場39台フリースペース:

温泉: 有 標高: 約 m ネット: 未調査
最寄り駅: 湯河原駅 3km 車で7分

バス停: 上郷清水 0.01Km 1分

海: 一望	富士山: 見えない
日当り: 普通	生活便: 普通
地勢: 傾斜	菜園: 不適

※土砂災害警戒区域内 津波災害警戒区域外

静岡県宅地建物取引業会員・静岡県知事(8)7587

◇下田店

〒415-0021 静岡県下田市1丁目1-5ホワイトビル2F

フリーダイヤル 0800-888-4511

TEL: 0558-23-4511 FAX: 0558-23-6110

伊豆の不動産情報館
www.izutaiyo.co.jp

伊豆太陽ホーム
株式会社

◇熱海店

〒413-0011 静岡県熱海市田原本町6-7角屋ビル2F

フリーダイヤル 0120-86-0679

TEL: 0557-86-4150 FAX: 0557-83-4835

■取引態様
媒介

■担当
熱海店