

No:AT7334M

リゾートマンション

海際のプライベートリゾート

熱海市 シーサイドヴィラ南熱海

2,480万円



- ☆ 国道135号線、海沿いのリゾート感溢れる立地にある「シーサイドヴィラ南熱海」。伊豆多賀駅から徒歩約15分、バス停まで約2分と便利です。
- ☆ 敷地内源泉を使用した温泉大浴場でリフレッシュ！夏は屋外プールもお楽しみいただけます。
- ☆ 2021年6月に1LDK→1Rにリノベーションされたお部屋は、白を基調とした上品な空間。白と蒼い海のコントラストが美しい…
- ☆ 長浜海水浴場も徒歩圏、レジャーの拠点にもいかがでしょうか。



所在地: 静岡県熱海市上多賀956-1

敷地面積: 2,925.5 m² 884.96 坪
 構造: 鉄骨・鉄筋コンクリート10階建

築年月: H5/ 1/10 築年数: 33.2 年

施工: (株)熊谷組
 管理委託: (株)エンゼルコミュニティ
 全戸数: 79戸 1XX号間取: 1R
 床面積(登記簿): m²(坪)
 床面積(壁芯): 65.40 m²(19.78坪)
 バルコニー: 15.88 m²(4.8坪)
 管理費: 38,600 円/月
 修繕積立金: 11,580 円/月
 水道代: 4,378 円/月
 温泉代: 円/月
 :

合計: 54,558 円/月

温泉大浴場: 有 大浴場: ペット: 不可
 各戸温泉: プール: 有屋外 ネット: 調査中

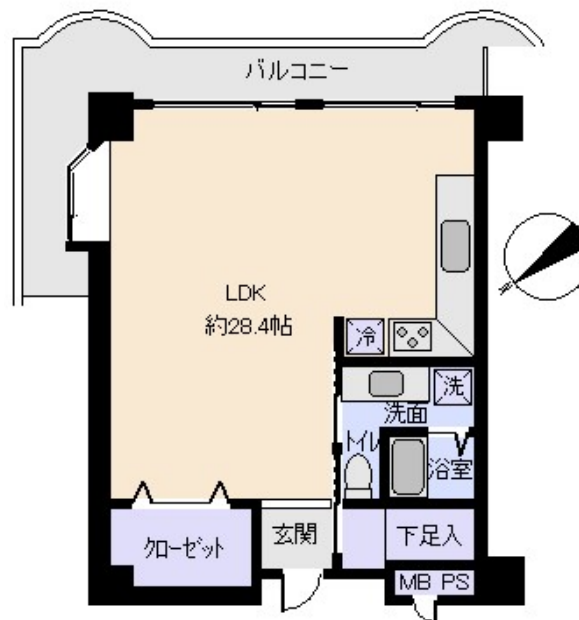
駐車場: 共用 無料

交通: 伊豆多賀 駅 約1.1 Km

バス停: 中銀ライフケア 徒歩 2 分

海: 一望 富士山: 見えない 日当たり: 良い
 地勢: 傾斜 菜園: 不適 生活便: 普通

※土砂災害警戒区域内 津波災害警戒区域内



※図面と現況に相違がある場合は現況を優先いたします。

静岡県宅地建物取引業会員・静岡県知事(8)7587
 ◇下田店
 〒415-0021 静岡県下田市1丁目1-5ホワイトビル2F
 フリーダイヤル 0800-888-4511
 TEL: 0558-23-4511 FAX 0558-23-6110

伊豆の不動産情報館
www.izutaiyo.co.jp
伊豆太陽ホーム
株式会社

◇熱海店
 〒413-0011 静岡県熱海市田原本町6-7角屋ビル2F
 フリーダイヤル 0120-86-0679
 TEL: 0557-86-4150 FAX: 0557-83-4835

■取引態様
媒介

■担当
熱海店