

No:AT7646M

リゾートマンション

海・花火・温泉

熱海市 紅葉ガ丘ガーデンハイツ

690万円



- ☆ 開放感のある角部屋高層階。正面には綺麗な山景色。右手には、熱海の海、夜景を一望でき、海上花火大会も室内から楽しむことができます。
- ☆ A棟には熱海海上花火大会を鑑賞できる展望室あり。アットホームな雰囲気です。定住にも向いている管理の良いマンション。
- ☆ 上質な源泉掛け流し温泉大浴場は毎日湯抜き清掃。屋外プールも温泉利用。ペット可です。
- ☆ レストラン、バス停徒歩1分。バスは1時間に3本～5本あり便利です。徒歩で病院やスーパー、コンビニには10分程度です。



所在地: 静岡県熱海市紅葉ヶ丘町24-13 (A棟)、25-1 (B棟)

敷地面積: 5,948.87 m² 1,799.53 坪

構造: 鉄骨・鉄筋コンクリート造A棟14階建、B棟5階建

築年月: S50/ 2/ 1 築年数: 50.4 年

施工: (株)西松建設

管理委託: 株式会社合人社計画研究所湘南営

全戸数: 205戸 A10XX号間取: 11DK

床面積(登記簿): m² (坪)

床面積(壁芯): 42.38 m² (12.81坪)

バルコニー: 14.74 m² (4.45坪)

管理費: 14,650 円/月

修繕積立金: 10,890 円/月

水道代: 6,950 円/月

温泉代: 円/月

町内会費: 300 円/月

合計: 32,790 円/月

温泉大浴場: 有 大浴場: 無 ペット: 可

各戸温泉: 無 プール: 有屋外 ネット: 調査中

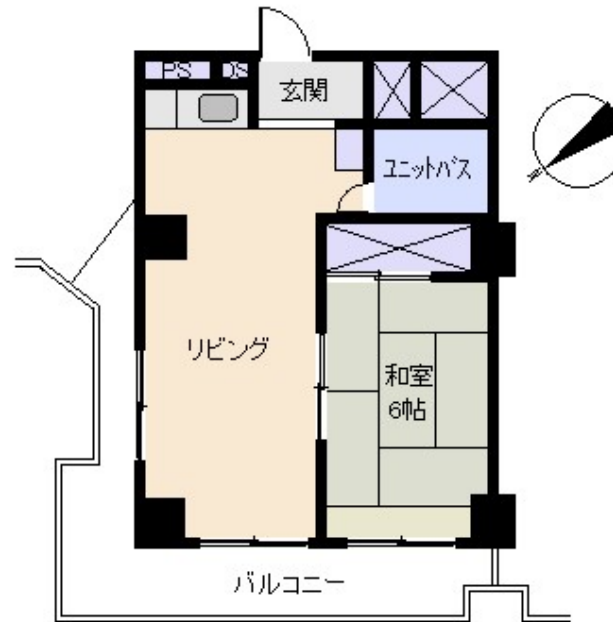
駐車場: 共用 リゾート無料、月

交通: 熱海 駅 約2.8 Km

バス停: 上小嵐 徒歩 約1 分

海: 一望	富士山: 見えない	日当たり: 普通
地勢: 平坦	菜園: 不適	生活便: 普通

※土砂災害警戒区域内



※図面と現況に相違がある場合は現況を優先いたします。

静岡県宅地建物取引業会員・静岡県知事(8)7587

◇下田本店

〒415-0021 静岡県下田市1丁目1-5ホワイトビル2F

フリーダイヤル 0800-888-4511

TEL:0558-23-4511 FAX 0558-23-6110

伊豆の不動産情報館

www.izutaiyo.co.jp

伊豆太陽ホーム

株式会社

◇熱海店

〒413-0011 静岡県熱海市田原本町6-7角屋ビル2F

フリーダイヤル 0120-86-0679

TEL:0557-86-4150 FAX:0557-83-4835

■取引態様
媒介

■担当
熱海店