

熱海駅前です！

熱海市 FDI 熱海駅前ビル 2階
42万円



- ☆ 熱海駅前の地下1階地上5階建の貸ビルのご紹介です。徒歩1分の好立地。
- ☆ 2階は個室が4つ。飲食店でしたらお部屋は比較的きれいで少しのリフォームでご利用になれます。
- ☆ 掘りごたつになっていてお客様は座りやすいです。



所在地: 静岡県熱海市田原本町8-12

区画No: 地目:

地積:

構造: 鉄筋コンクリート造 陸屋根葺 築年数: 32.1年

床面積: 1F: m²
 2F: 123.42 m²
 : m²
 計: 123.42 m² 37.33 坪

築年月: 平成3年4月

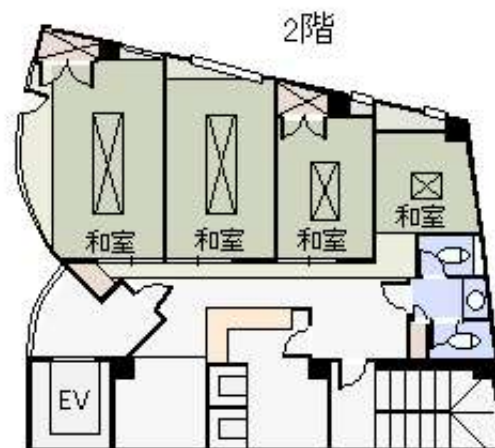
道路: 側幅員 m m接道

その他: 電気: 東京電力 水道: 公営 ガス: 都市 排水: 本下水 駐車場: 無 管理費等: 保証金/3ヶ月・権利金/1ヶ月・仲介手数料/1ヶ月・契約期間/2年間・連帯保証人要(賃貸保証加入要)・火災保険加入要 水道光熱費別

温泉: 標高: 約 m

最寄り駅: 熱海駅 徒歩で1分

海:	富士山:
日当り:	生活便:
地勢:	菜園:



※図面と現況に相違がある場合は現況を優先いたします。



静岡県宅地建物取引業会員・静岡県知事(8)7587
 ◇下田本店
 〒415-0021 静岡県下田市1丁目1-5ホワイトビル2F
 フリーダイヤル 0800-888-4511
 TEL: 0558-23-4511 FAX: 0558-23-6110

伊豆の不動産情報館
www.izutaiyo.co.jp
伊豆太陽ホーム
株式会社

◇熱海店
 〒413-0011 静岡県熱海市田原本町6-7角屋ビル2F
 フリーダイヤル 0120-86-0679
 TEL: 0557-86-4150 FAX: 0557-83-4835

■取引態様
媒介■担当
熱海店