

No: ATC120R

**熱海駅前貸ビル！**  
**熱海市 FDI 熱海駅前ビル 3階**  
**36万円**



☆ 熱海駅前の地下1階地上5階建の貸ビルのご紹介です。徒歩1分の好立地。

☆ 3階は大広間になっています。



所在地: 静岡県熱海市田原本町8-12

区画No: 地目:

地積: 143.43平方メートル(43.38坪)

構造: 鉄筋コンクリート造 陸屋根葺 5階+地下1階建 築年数: 32.1年

床面積:	1F:	m <sup>2</sup>
	2F:	m <sup>2</sup>
	4F:	125.51 m <sup>2</sup>
	計:	125.51 m <sup>2</sup> 37.96 坪

築年月: 平成3年4月

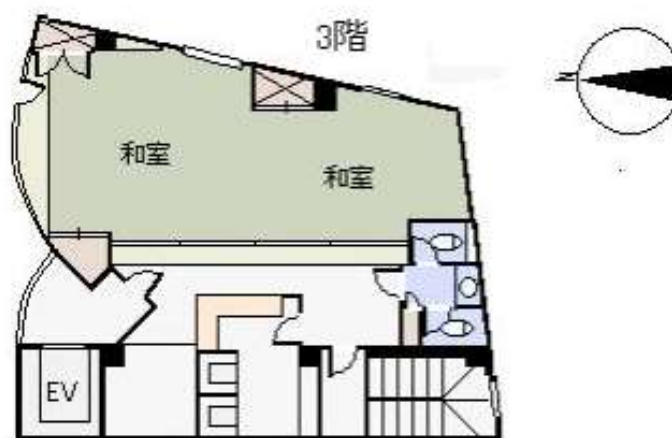
道路: 北東 側幅員 m m接道

その他: 電気: 東京電力 水道: 公営 ガス: 都市 排水: 本下水 駐車場: 無 管理費等: 保証金/3ヶ月・権利金/1ヶ月・仲介手数料/1ヶ月・契約期間/2年間・連帯保証人要(賃貸保証加入要)・火災保険加入要 水道光熱費別

温泉: 不可 標高: 約 m

最寄り駅: 熱海駅 徒歩で1分

海: 見えない	富士山:
日当り: 普通	生活便: 良い
地勢: 平坦	菜園:



※図面と現況に相違がある場合は現況を優先いたします。

静岡県宅地建物取引業会員・静岡県知事(8)7587  
◇下田本店  
〒415-0021 静岡県下田市1丁目1-5ホワイトビル2F  
フリーダイヤル 0800-888-4511  
TEL: 0558-23-4511 FAX: 0558-23-6110

**伊豆の不動産情報館**  
**www.izutaiyo.co.jp**  
**伊豆太陽ホーム**  
**株式会社**

◇熱海店  
〒413-0011 静岡県熱海市田原本町6-7角屋ビル2F  
フリーダイヤル 0120-86-0679  
TEL: 0557-86-4150 FAX: 0557-83-4835

■取引態様  
媒介

■担当  
熱海店