

No:ATC315M

# リゾートマンション

## ハワイのリゾートのよう

### 熱海市 プラザ伊豆山

# 3,480万円



☆ 雑誌にも掲載された素晴らしい室内。まるでハワイのリゾートホテルのようなアロハでご機嫌な空間。大理石の床暖房、モリスの電動カーテンと本物志向の豪華仕様。

☆ ペパーミント色の珪藻土を初め天然素材を使った身体に優しい造り。オーナーの拘りはデザインだけではなく素材を吟味することから始まりました。

☆ プールと海と椰子を眺めながら癒しの時間を。トータルコーディネートされた家具は相談でお付けします。

☆ 源泉の温泉大浴場、家族風呂、、レストランがあり、中庭に温泉を使用した屋外プール緑多く、マンション内でゆったり楽しめます。



所在地: 静岡県熱海市伊豆山820-3

敷地面積: 8,678.38 m<sup>2</sup> 2,625.21 坪  
構造: 鉄骨・鉄筋コンクリート12階建

築年月: S50/10/1 築年数: 48年

施工: (株)竹中工務店

管理委託: 株式会社伊豆急ハウジング

全戸数: 235戸 3XX号間取: 11DK

床面積(登記簿): m<sup>2</sup>( 坪)

床面積(壁芯): 93.98 m<sup>2</sup>( 28.42坪)

バルコニー: 21.69 m<sup>2</sup>( 6.56坪)

管理費: 38,990 円/月

修繕積立金: 22,680 円/月

水道代: 2,700 円/月

温泉代: 円/月

: 円/月

合計: 64,370 円/月

温泉大浴場: 有 大浴場: ペット: 可

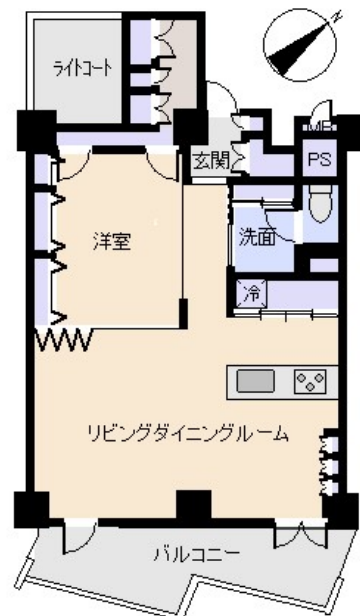
各戸温泉: 無 プール: 有屋外 ネット: CATV

駐車場: 共用 9,000円/月・300

交通: 熱海 駅 3.5 Km

バス停: 伊豆山 徒歩 2 分

海: 望む	富士山: 見えない	日当たり: 普通
地勢: 緩斜面	菜園:	生活便: 普通



※図面と現況に相違がある場合は現況を優先いたします。

※土砂災害警戒区域内

静岡県宅地建物取引業会員・静岡県知事(8)7587  
◇下田本店  
〒415-0021 静岡県下田市1丁目1-5ホワイトビル2F  
フリーダイヤル 0800-888-4511  
TEL:0558-23-4511 FAX 0558-23-6110

**伊豆の不動産情報館**  
[www.izutaiyo.co.jp](http://www.izutaiyo.co.jp)  
**伊豆太陽ホーム**  
株式会社

◇熱海店

〒413-0011 静岡県熱海市田原本町6-7角屋ビル2F

フリーダイヤル 0120-86-0679

TEL:0557-86-4150 FAX:0557-83-4835

■取引態様  
媒介

■担当  
熱海店