

特選中古

感動のすごい熱海景色

熱海市 熱海自然郷

3,880万円



- ☆ 海、山、熱海市街、夜景、熱海海上花火大会一望の素晴らしいパノラマビューに感動するはず。これほどのビューは自然郷では少ないです。
- ☆ 管理事務所から近く便利な立地で車で2分、徒歩10分。フラットに入れる平屋。駐車場は1台。手を加えれば2台可能に。
- ☆ 温泉も引込済み。契約期間2030年3月31日迄(別途名義変更料)海と山を眺めながら温泉をいつでもたのしめます。
- ☆ 自然豊かな別荘地、熱海自然郷。徒歩圏内に管理事務所やグラウンドやテニスコートがあるのも魅力的。



所在地: 静岡県熱海市熱海(字西ヶ久保)

区画No: 地目: 山林

地積: 269平方メートル(81.37坪)

構造: 木造 亜鉛メッキ銅板葺 平屋建 築年数: 55.9年 間取り: 3LDK+サンルーム

床面積:	1F:	87.2 m ²	
	2F:	m ²	
	:	m ²	
	計:	87.2 m ²	26.37 坪

築年月: 昭和45年5月

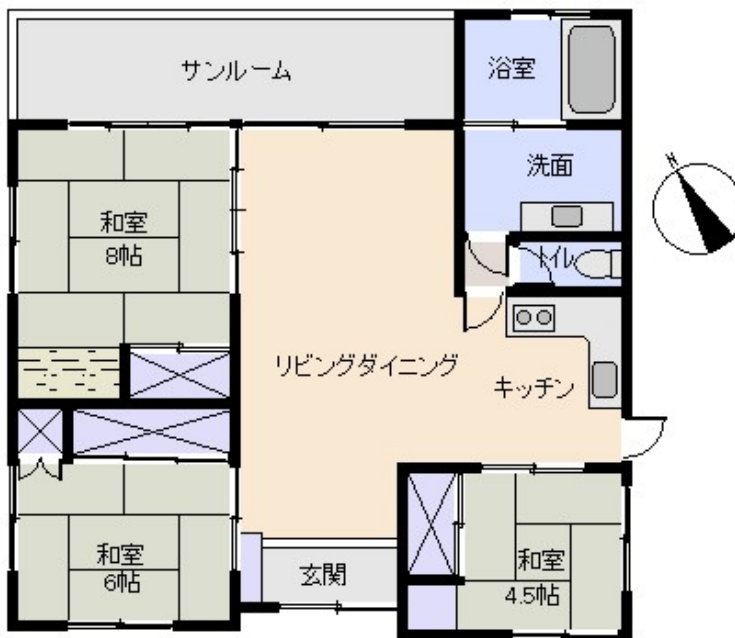
道路: 北東 側幅員 6 m m接道

その他: 電気: 東京電力 水道: 公営 ガス: プロパン 排水: 個別浄化槽 駐車場: 有 管理費等: ○公益費: 60,060円/年(個人)・180,180円/年(法人)
○所有者名義変更手数料: 9,900円 ○温泉権あり: 2020年3月14日～2030年3月31日迄 ○温泉名義変更料: 55,000円 ○温泉使用料: 5,500円(5㎡迄)・超過料 5㎡超20㎡迄: 230円/㎡毎・20㎡超50㎡迄: 260円/㎡毎・50㎡超: 290円/㎡毎

温泉: 有 標高: 約 437 m ネット: 未調査

最寄り駅: 熱海駅 7.7km 車で23分

現地案内図



※図面と現況に相違がある場合は現況を優先いたします。

海: 一望	富士山: 見えない
日当り: 普通	生活便: 不便
地勢: 平坦	菜園: 適

※土砂災害警戒区域外 津波災害警戒区域外

静岡県宅地建物取引業会員・静岡県知事(8)7587

◇下田店

〒415-0021 静岡県下田市1丁目1-5ホワイトビル2F

フリーダイヤル 0800-888-4511

TEL: 0558-23-4511 FAX: 0558-23-6110

伊豆の不動産情報館
www.izutaiyo.co.jp

伊豆太陽ホーム
株式会社

◇熱海店

〒413-0011 静岡県熱海市田原本町6-7角屋ビル2F

フリーダイヤル 0120-86-0679

TEL: 0557-86-4150 FAX: 0557-83-4835

■取引態様
売主

■担当
熱海店