

リゾートマンション

天空の特等席

熱海市 熱海パサニアクラブ

3,980万円

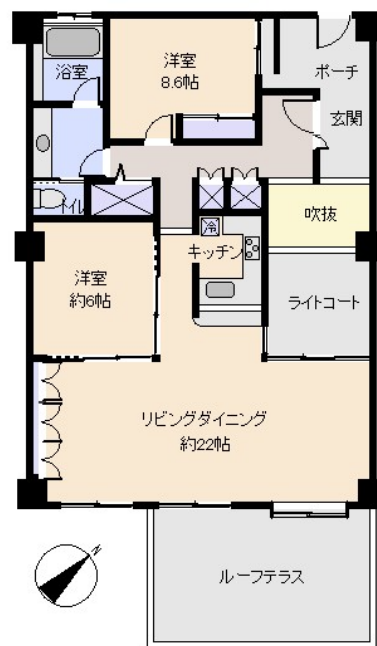


☆ 熱海の傾斜地に寄り添うように佇む「熱海パサニアクラブ」。バルコニーからは視界を遮るものがないパノラマビューが広がります。

☆ 広々としたテラスは、まさに「天空の特等席」。日中は輝く相模湾を、夜には熱海市街の夜景と、夜空を彩る熱海海上花火大会を眼下に見下ろす贅沢。

☆ リフォーム済みのお部屋。こだわりのリビングには暖炉を完備。リゾートマンションでは希少な「火」の演出が、非日常をより一層深めてくれます。清潔感あふれるお部屋は購入後すぐに優雅な熱海ライフを楽しめます。

☆ ミオクラブに加入することにより、個別温泉・クアプール・ジムも利用可能です。



※図面と現況に相違がある場合は現況を優先いたします。



所在地: 静岡県熱海市熱海1739-34

敷地面積: 59,569.15 m² 18,019.69 坪
構造: 鉄骨・鉄筋コンクリート28階建

築年月: H1/10/27 築年数: 36.2 年
施工: 大成建設(株)

管理委託: (株)合人社計画研究所

全戸数: 279戸 20XX号 間取: 2LDK

床面積(登記簿): m² (坪)

床面積(壁芯): 93.36 m² (28.24坪)

バルコニー: 28.11 m² (8.5坪)

管理費: 29,893 円/月

修繕積立金: 12,700 円/月

水道代: 6,146 円/月

温泉代: 円/月

: 円/月

合計: 48,739 円/月

温泉大浴場: 無 大浴場: 無 ペット: 可

各戸温泉: 有 プール: 有 屋内 ネット: 光

駐車場: 専用 10,000円/月・日帰り500円 1

交通: 熱海 駅 0.95 Km

バス停: 徒歩 分

海: 一望 富士山: 見えない 日当たり: 良い

地勢: 平坦 菜園: 不適 生活便: 普通

※土砂災害警戒区域内 津波災害警戒区域外

静岡県宅地建物取引業会員・静岡県知事(8)7587

◇下田店

〒415-0021 静岡県下田市1丁目1-5ホワイトビル2F

フリーダイヤル 0800-888-4511

TEL: 0558-23-4511 FAX 0558-23-6110

伊豆の不動産情報館
www.izutaiyo.co.jp

伊豆太陽ホーム
株式会社

◇熱海店

〒413-0011 静岡県熱海市田原本町6-7角屋ビル2F

フリーダイヤル 0120-86-0679

TEL: 0557-86-4150 FAX: 0557-83-4835

■取引態様
媒介

■担当
熱海店