

No:ATP132M

# シニア向けマンション

## 熱海市 中銀ライフケア熱海水口22号館

### 390万円



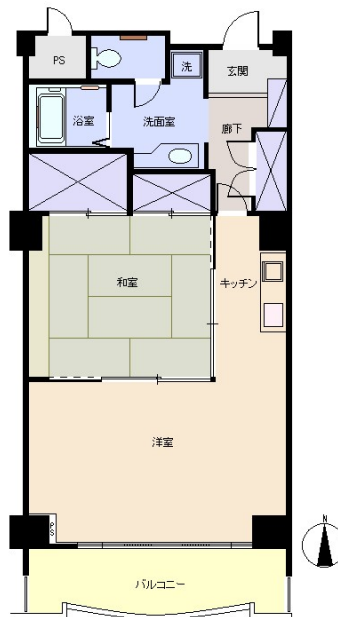
- ☆ ホテルのような、開放的で洒落なロビー。スタッフ、住民も多く、活気があります。移動は、シャトルバスや中銀バス、東海バスが利用でき便利です。
- ☆ 南向きで、ぽかぽかと温かいお部屋。バルコニー出て左を見ると、綺麗な相模湾や花火も望めます。
- ☆ 展望温泉大浴場はもちろん、茶室、陶芸、ビリヤード、アトリエ、麻雀室、囲碁、ダーツ、図書室、広々としたホール、など趣味を楽しむ充実した共用施設。ゲストルーム、迎賓室、ダイニングルーム、喫茶コーナー、売店、ランドリー、トランクルームもあり。
- ☆ 高齢者向けのケア付きマンションとなります。健康相談、ナースコールありで安心の生活が送れます。大変親切な管理スタッフによるキメの細かいサービス。



所在地: 熱海市水口町2-15-80

敷地面積: 16,103.59 m<sup>2</sup> 4,871.34 坪  
構造: 鉄筋コンクリート造14階建

築年月: H3/3/1 築年数: 35.2年  
 施工: 安藤建設(株)・大林建設(株)  
 管理委託: 中銀インテグレーション(株)  
 全戸数: 253戸 5XX号間取: 11DK  
 床面積(登記簿): 54.49 m<sup>2</sup> (16.48坪)  
 床面積(壁芯): m<sup>2</sup> (0.00坪)  
 バルコニー: 7.93 m<sup>2</sup> (2.39坪)  
 管理費: 51,900 円/月  
 修繕積立金: 19,200 円/月  
 水道代: 3,140 円/月  
 温泉代: 円/月  
 : 円/月  
 合計: 74,240 円/月  
 温泉大浴場: 有 大浴場: ペット: 不可  
 各戸温泉: 無 プール: なし ネット: 調査中  
 駐車場: 敷地内7,000  
 交通: 熱海 駅 2.7 Km  
 バス停: 徒歩 分



※図面と現況に相違がある場合は現況を優先いたします。

海: 望む 富士山: 日当り:  
 地勢: 菜園: 生活便:

※土砂災害警戒区域内 津波災害警戒区域外

静岡県宅地建物取引業会員・静岡県知事(8)7587  
 ◇下田店  
 〒415-0021 静岡県下田市1丁目1-5ホワイトビル2F  
 フリーダイヤル 0800-888-4511  
 TEL: 0558-23-4511 FAX 0558-23-6110

伊豆の不動産情報館  
[www.izutaiyo.co.jp](http://www.izutaiyo.co.jp)  
 伊豆太陽ホーム  
 株式会社

◇熱海店  
 〒413-0011 静岡県熱海市田原本町6-7角屋ビル2F  
 フリーダイヤル 0120-86-0679  
 TEL: 0557-86-4150 FAX: 0557-83-4835

■取引態様  
 媒介  
 ■担当  
 熱海店