

相模湾を一望
熱海市 ザ・クレストタワー熱海
49,800万円

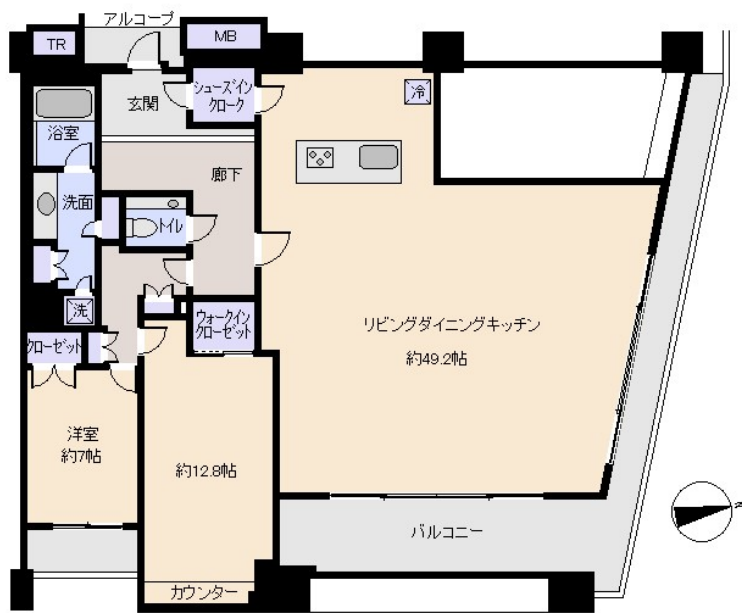


- ☆ 約49.2畳の広々としたLDK。
- ☆ 最上階で相模湾を一望できるホテルライクな素敵な居住空間です。
- ☆ 温泉大浴場、コンシェルジュサービス等が整った充実の環境です。
- ☆ 熱海駅徒歩2分、平成29年築の31階建免震タワーレジデンス。1階は日本食、懐石の2つの食事処が在り、とても便利です。4階には車寄のあるメインエントランスがあります。



所在地: 静岡県熱海市春日町20-16(住居表示 春日町9-1)
敷地面積: 10,017.49 m² 3,030.29 坪
構造: 鉄筋コンクリート造

築年月: H29/3/1 築年数: 9.3年
施工: 五洋建設株式会社
管理委託: 株式会社ゴールドクレストコミュニティ
全戸数: 335戸 30XX号間取: 21DK
床面積(登記簿): m²(坪)
床面積(壁芯): 152.27 m²(46.06坪)
バルコニー: m²(坪)
管理費: 65,500 円/月
修繕積立金: 15,200 円/月
水道代: 円/月
温泉代: 円/月
:
円/月
合計: 80,700 円/月
温泉大浴場: 有 大浴場: 無 ペット: 可
各戸温泉: プール: なし ネット: 光
駐車場: 専用 平置き: 87台(うち
交通: 熱海 駅 0.16 Km
バス停: 徒歩 分



※図面と現況に相違がある場合は現況を優先いたします。

海: 一望 富士山: 見えない 日当たり: 良い
地勢: 平坦 菜園: 不適 生活便: 良い
※土砂災害警戒区域外 津波災害警戒区域外

静岡県宅地建物取引業会員・静岡県知事(8)7587
◇下田店
〒415-0021 静岡県下田市1丁目1-5ホワイトビル2F
フリーダイヤル 0800-888-4511
TEL: 0558-23-4511 FAX 0558-23-6110

伊豆の不動産情報館
www.izutaiyo.co.jp
伊豆太陽ホーム
株式会社

◇熱海店
〒413-0011 静岡県熱海市田原本町6-7角屋ビル2F
フリーダイヤル 0120-86-0679
TEL: 0557-86-4150 FAX: 0557-83-4835
■取引態様 媒介
■担当 熱海店