

No:ATV051M

リゾートマンション

海と共に。

熱海市 熱海サニーハイツ

1,480万円



- ☆ 東向き高層階の為、海が一望できます。相模湾からの初日の出は遮るものがなく、神秘的です。
- ☆ 大浴場は令和8年4月にリフォームが完了、源泉かけ流し(加水)の贅沢な大浴場が魅力的です。
- ☆ 充実の共用施設、常駐の管理人さんがいてセキュリティーも安心。魅力がたくさん揃ったマンションです。
- ☆ 源泉かけ流しの温泉大浴場、屋内・屋外プール、娯楽室、レストラン、ランドリールーム、オーナー専用ゲストルーム、カラオケルームあり。駅近でこれだけ盛りだくさんはずごくいいと思います。



所在地: 静岡県熱海市海光町113-28(住居表示 7-17)

敷地面積: 11,381.99 m² 3,443.05 坪
構造: 鉄骨・鉄筋コンクリート地下2階建、地上13階建

築年月: S49/12/1 築年数: 51.4 年

施工: 安藤建設(株)

管理委託: 双日ライフワン株式会社

全戸数: 439戸 3-808号間取: 11DK

床面積(登記簿): m²(坪)

床面積(壁芯): 45.00 m²(13.61坪)

バルコニー: 6.30 m²(1.9坪)

管理費: 12,685 円/月

修繕積立金: 9,900 円/月

水道代: 6,500 円/月

温泉代: 2,000 円/月

防災活動費: 100 円/月

合計: 31,185 円/月

温泉大浴場: 有 大浴場: ペット: 不可

各戸温泉: 無 プール: 有屋内 ネット: 調査中

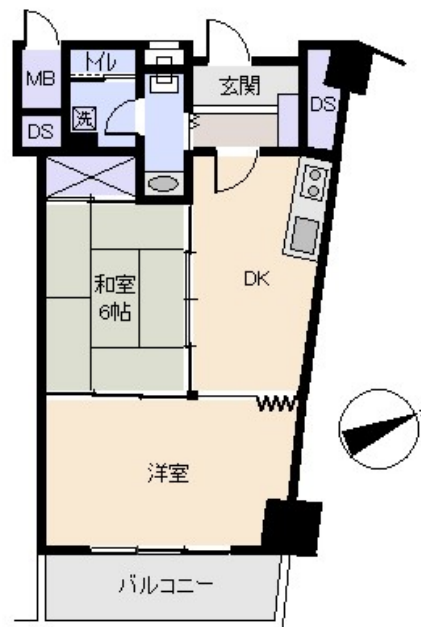
駐車場: 共用 1,300円/日・フ

交通: 熱海 駅 0.6 Km

バス停: 徒歩 分

海: 一望 富士山: 見えない 日当たり: 普通
地勢: 緩斜面 菜園: 不適 生活便: 良い

※土砂災害警戒区域内 津波災害警戒区域外



※図面と現況に相違がある場合は現況を優先いたします。

静岡県宅地建物取引業会員・静岡県知事(8)7587
◇下田店
〒415-0021 静岡県下田市1丁目1-5ホワイトビル2F
フリーダイヤル 0800-888-4511
TEL:0558-23-4511 FAX 0558-23-6110

伊豆の不動産情報館
www.izutaiyo.co.jp
伊豆太陽ホーム
株式会社

◇熱海店
〒413-0011 静岡県熱海市田原本町6-7角屋ビル2F
フリーダイヤル 0120-86-0679
TEL:0557-86-4150 FAX:0557-83-4835

■取引態様
媒介

■担当
熱海店