

No:ATV063M

# リゾートマンション

## 熱海の街・海を一望

### 熱海市 ライオンズマンション熱海梅園

# 1,150万円



- ☆ 南向き陽当たり良好の2LDK。高台ですが来宮駅まで徒歩約13分と利便性の高い立地で定住の方にもオススメです。
- ☆ バルコニーからは熱海の街並みの先に海上花火大会も見ることができます。
- ☆ リビングダイニングはゆとりある広さがございますが、和室の襖をあげるとより開放的な空間になります。各所に収納があるのも嬉しいポイントです。
- ☆ 上質な温泉が楽しめる温泉大浴場。ペットの飼育も可能です(細則有り)。



所在地: 静岡県熱海市水口町2-1839-37

敷地面積: 1,769.53 m<sup>2</sup> 535.28 坪  
構造: 鉄筋コンクリート7階建

築年月: H2/ 6/ 1 築年数: 36年

施工: 村本建設(株)

管理委託: (株)大京アステージ 湘南支店営業

全戸数: 40戸 3XX号間取: 21DK

床面積(登記簿): m<sup>2</sup>( 坪)

床面積(壁芯): 59.22 m<sup>2</sup>( 17.91坪)

バルコニー: 8.50 m<sup>2</sup>( 2.57坪)

管理費: 36.120 円/月

修繕積立金: 13,320 円/月

水道代: 5.352 円/月

温泉代: 円/月

: 円/月

合計: 54,792 円/月

温泉大浴場: 有 大浴場: ペット: 可

各戸温泉: 無 プール: なし ネット: VDSL

駐車場: 共用 1泊1,000円 月

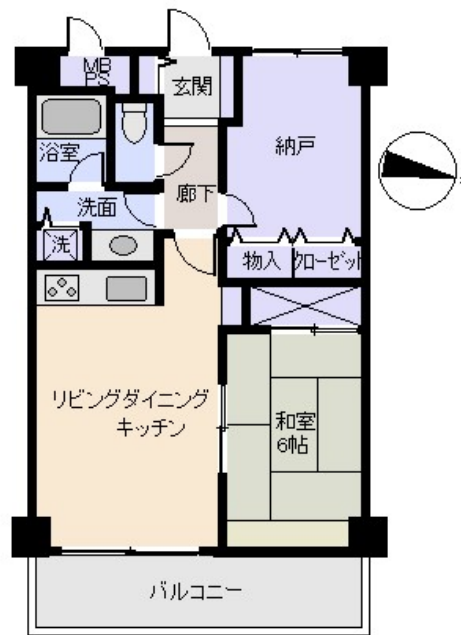
交通: 来宮 駅 1 Km

バス停: 分譲地入り口 徒歩 分

海: 望む 富士山: 見えない 日当たり: 良い

地勢: 傾斜 菜園: 不適 生活便: 普通

※土砂災害警戒区域内 津波災害警戒区域外



※図面と現況に相違がある場合は現況を優先いたします。

静岡県宅地建物取引業会員・静岡県知事(8)7587

◇下田店

〒415-0021 静岡県下田市1丁目1-5ホワイトビル2F

フリーダイヤル 0800-888-4511

TEL: 0558-23-4511 FAX 0558-23-6110

## 伊豆の不動産情報館

www.izutaiyo.co.jp

### 伊豆太陽ホーム

株式会社

◇熱海店

〒413-0011 静岡県熱海市田原本町6-7角屋ビル2F

フリーダイヤル 0120-86-0679

TEL: 0557-86-4150 FAX: 0557-83-4835

■取引態様  
媒介

■担当  
熱海店