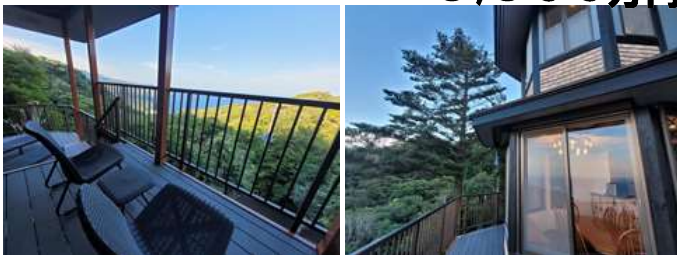


No: HIM126H

海を眺めてのんびり浸かる

東伊豆町 リゾートパーク伊豆あたがわ

8,800万円



☆ 海を眺めて、のんびりと熱川温泉でリラックス。
時には海に漂う満月の光を楽しみながらお酒を楽しむ！

☆ リビングとダイニングの前には海を見下ろすバルコニー もちろん浴室前にも浴室専用のバルコニーがありのんびりくつろげます。

☆ 玄関ポーチや各所にある拭きぬけなど、開放感がある室内はのんびりできます。

☆ 都会での喧騒をはなれ、ただ…ただぼ一つとして海を眺めに来ませんか？



所在地: 静岡県賀茂郡東伊豆町大川

区画No: 地目: 山林

地積: 952平方メートル(287.98坪)

構造: 木造 スレート葺 2階建 築年数: 34.9年
間取り: 3LDK

床面積: 1F: 126.03 m²
2F: 43.06 m²
: m²

計: 169.09 m² 51.14 坪

築年月: 平成3年7月

道路: 東側幅員 4 m m接道

その他: 電気: 東京電力 水道: 私营 ガス: プロパン
排水: 集中浄化槽 駐車場: 有 管理費等: 汚
水処理施設維持管理費: 月額6,600円 水道使用
基本料金: 月額2,640円 温泉使用基本料金: 月
額8,800円 受湯権更新料: 月額18,300円

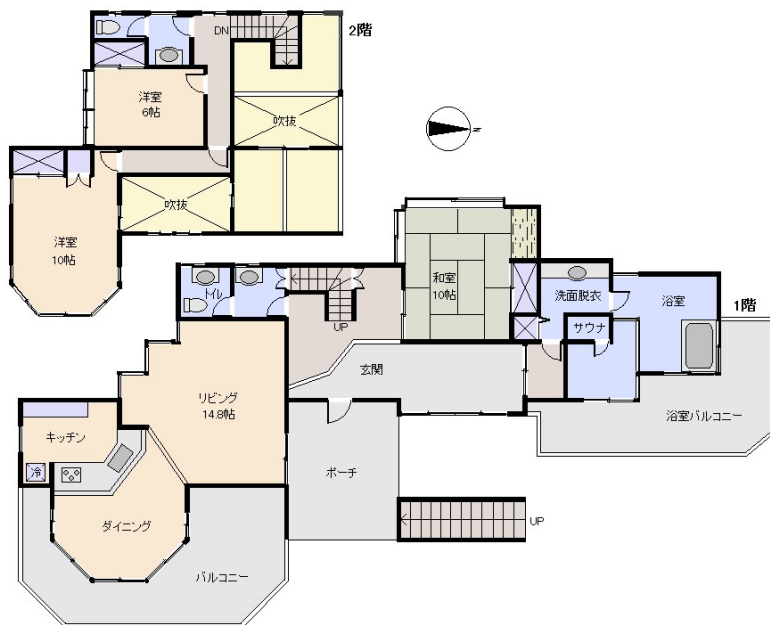
温泉: 有 標高: 約 m ネット: 未調査
最寄り駅: 伊豆熱川駅 4.3km 車で10分

海: 一望 富士山: 見えない
日当り: 良い 生活便: 普通
地勢: 傾斜 菜園: 適

※図面と現況に相違がある場合は現況を優先いたします。

※ 津波災害警戒区域外

現地案内図



静岡県宅地建物取引業会員・静岡県知事(8)7587

◇下田店

〒415-0021 静岡県下田市1丁目1-5ホワイトビル2F

フリーダイヤル 0800-888-4511

TEL: 0558-23-4511

FAX: 0558-23-6110

伊豆の不動産情報館
www.izutaiyo.co.jp

伊豆太陽ホーム
株式会社

◇熱海店

〒413-0011 静岡県熱海市田原本町6-7角屋ビル2F

フリーダイヤル 0120-86-0679

TEL: 0557-86-4150

FAX: 0557-83-4835

■取引態様
媒介

■担当
熱海店