

中古売家

海一望

東伊豆町 熱川台

1,580万円



現地案内図



☆ 綺麗な海が見たい！海を見て元気が欲しい！そんな貴方へ..

☆ 約50坪、4LDKの間取りはゆったりとご利用頂ける十分な広さ。

☆ 全室南向き。ガス乾燥機・オーブンも新設。オーシャンビューにビューバスからの景色も素晴らしい。

☆ 小鳥のさえずりを聞きながら森林浴・読書など静かな環境の中でリラックス。都会の喧騒を忘れましょう。



所在地: 静岡県賀茂郡東伊豆町奈良本

区画No: 地目: 宅地

地積: 310.72平方メートル(93.99坪)

構造: 木造 スレート葺 2階建 築年数: 35.6年 間取り: 4LDK

床面積:	1F:	92.12 m ²	
	2F:	75.28 m ²	
	:	m ²	
	計:	167.4 m ²	50.63 坪

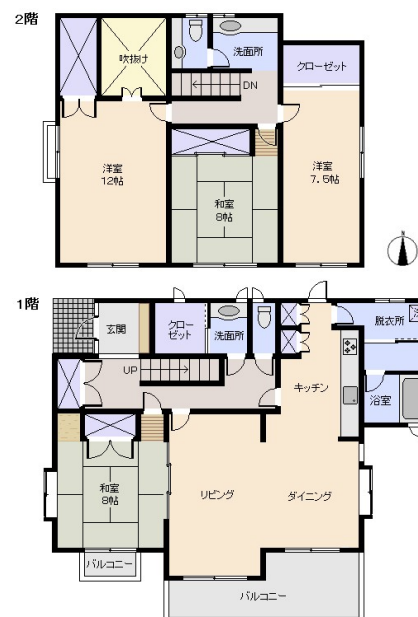
築年月: 平成2年4月

道路: 西側幅員 4 m m接道

その他: 電気: 東京電力 水道: 私営 ガス: プロパン 排水: 個別浄化槽 駐車場: 有 管理費等: 管理費2,500円/月(内訳: 委託費: 月額1,000円 維持費: 月額1,500円) 水道基本料 2,500円/月(10立方まで) 超過料 150円/1立方
諸料金には法廷所定の消費税がかかります。その他飲泉地・道路持分あり。※再建築不可

温泉: 不可 標高: 約 185 m ネット: 未調査

最寄り駅: 伊豆熱川駅 2.3km 車で5分



※図面と現況に相違がある場合は現況を優先いたします。

海: 一望	富士山: 見えない
日当り: 良い	生活便: 普通
地勢: 傾斜	菜園: 不適

※土砂災害警戒区域外 津波災害警戒区域外

静岡県宅地建物取引業会員・静岡県知事(8)7587

◇下田店

〒415-0021 静岡県下田市1丁目1-5ホワイトビル2F

フリーダイヤル 0800-888-4511

TEL: 0558-23-4511 FAX: 0558-23-6110

伊豆の不動産情報館
www.izutaiyo.co.jp伊豆太陽ホーム
株式会社

◇熱海店

〒413-0011 静岡県熱海市田原本町6-7角屋ビル2F

フリーダイヤル 0120-86-0679

TEL: 0557-86-4150 FAX: 0557-83-4835

■取引態様
媒介■担当
熱海店