

No:HIP599Z

売保養所

シェアハウス向き

東伊豆町 大川温泉会

4,830万円



☆ 伊豆大川駅より山手に約2キロ上がった山間にある小さな分譲地。

☆ 週末は緑多き静かな環境の中でリラックス！都会の雑踏を忘れましょう。

☆ 温泉のある元保養所、リフォーム済でそのままご利用可能です。

☆ 駐車場も7台分あり。リモートワークを利用したり、シェアハウスにいかがでしょうか。



所在地: 静岡県賀茂郡東伊豆町大川

区画No: 地目: 宅地・山林

地積: 1213.19平方メートル(366.99坪)

構造: 木・鉄骨造 亜鉛メッキ鋼板・スレート葺 2階建 築年数: 53.5年 間取り: 8SLDK+2浴室

床面積: 1F: 301.88㎡

2F: 147.89㎡

: ㎡

計: 449.77㎡ 136.05坪

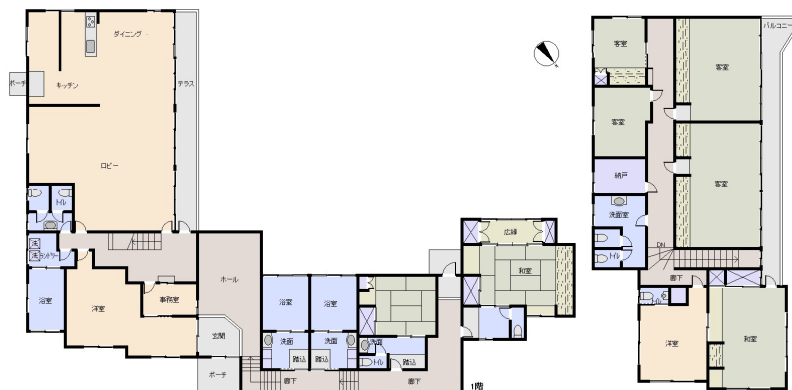
築年月: 昭和47年5月

道路: 北・側幅員 4 m m接道

その他: 電気: 東京電力 水道: 私営 ガス: プロパン 排水: 個別浄化槽 駐車場: 有 管理費等: その他、平成1年築(41.85㎡)、平成5年築(193.43㎡)の未登記増築部分有
・入会金700,000円 ・受湯権(源泉井戸掘削費用分担金)1,000,000円 (温泉・水道使用料含む・メーターなし) ・瑕疵担保免責 ・鉱泉水持分有り

温泉: 有 標高: 約 188 m ネット: 未調査

最寄り駅: 伊豆大川駅 1.4km 車で5分



※図面と現況に相違がある場合は現況を優先いたします。

※土石流危険渓流等 津波災害警戒区域外

海: 望む	富士山: 見えない
日当り: 良い	生活便:
地勢: 平坦	菜園: 適



静岡県宅地建物取引業会員・静岡県知事(8)7587
 ◇下田本店
 〒415-0021 静岡県下田市1丁目1-5ホワイトビル2F
 フリーダイヤル 0800-888-4511
 TEL:0558-23-4511 FAX:0558-23-6110

伊豆の不動産情報館
www.izutaiyo.co.jp
伊豆太陽ホーム
 株式会社

◇熱海店
 〒413-0011 静岡県熱海市田原本町6-7角屋ビル2F
 フリーダイヤル 0120-86-0679
 TEL:0557-86-4150 FAX:0557-83-4835

■取引態様
 媒介
 ■担当
 熱海店